

## ชุมชนบ้านหนองไม้เสียบ

ชื่อป่าชุมชน : บ้านหนองไม้เสียบ

ตั้งอยู่หมู่ที่ 10 ตำบล ช่องแคะ อำเภอ ตาคลี จังหวัด นครสวรรค์

วัตถุประสงค์ของแผนจัดการป่าชุมชน : เพื่อบริหารจัดการป่าและใช้ประโยชน์จากป่าตามพระราชบัญญัติป่าชุมชน พ.ศ.2562

### ลักษณะพื้นที่

- สภาพพื้นที่ป่าชุมชน : จำนวนเนื้อที่ของป่าชุมชน 650 ไร่

### อาณาเขตป่าชุมชน

- ทิศเหนือ จด : หมู่ 5 บ้านเขาสูง
- ทิศใต้ จด : หมู่ 7 บ้านหนองกระทะ
- ทิศตะวันออก จด : หมู่ 12 บ้านหนองตะกอน
- ทิศตะวันตก จด : หมู่ 7 หมู่ 8 ตำบล ช่องแคะ

### การกำหนดบริเวณในพื้นที่ป่าชุมชน

- แปลงพื้นที่ที่กำหนดให้เป็นบริเวณเพื่อการอนุรักษ์ : มีจำนวนเนื้อที่รวมประมาณ 390 ไร่ คิดเป็นร้อยละ 60 ของพื้นที่ป่าชุมชน
- แปลงพื้นที่ที่กำหนดให้เป็นบริเวณเพื่อการใช้ประโยชน์ : มีจำนวนเนื้อที่รวมประมาณ 260 ไร่ คิดเป็นร้อยละ 40 ของพื้นที่ป่าชุมชน

### สภาพป่า

- ป่ากำลังฟื้นตัว จำนวนเนื้อที่ประมาณ 650 ไร่
- พันธุ์ไม้หลักที่พบเห็นได้ในป่าชุมชน ได้แก่ : ตะแบก มะกอก มะกัก ประดู่ มะค่าโมง
- สัตว์ป่าที่พบเห็นได้ในป่าชุมชน ได้แก่ : ลิง กู ไก่ป่า กระรอก กระแต กระต่าย กู

### แผนปฏิบัติการป่าชุมชน

1. กิจกรรมด้านการอนุรักษ์ ได้แก่
  - การลาดตะเวน
  - การทำแนวกันไฟป่า
2. กิจกรรมด้านกรฟื้นฟู ได้แก่

- ปลุกต้นไม้ทดแทน
- 3. กิจกรรมด้านการพัฒนา ได้แก่
  - พัฒนาแหล่งเรียนรู้ศึกษาธรรมชาติการท่องเที่ยวเชิงอนุรักษ์
  - ศูนย์ข้อมูลป่าชุมชน
- 4. กิจกรรมด้านการควบคุมดูแล ได้แก่
  - กำหนดข้อบังคับป่าชุมชน
- 5. กิจกรรมด้านการใช้ประโยชน์จากทรัพยากรธรรมชาติในป่าชุมชน ได้แก่
  - การเก็บหาของป่าในป่าชุมชน

**ประโยชน์ที่คาดว่าจะได้รับ :** เพื่อใช้ประโยชน์จากไม้เพื่อใช้สอยในครัวเรือน

ตาราง ก.

การเก็บของป่าให้เก็บได้ในระหว่างช่วงเวลาดังต่อไปนี้ และไม่เกินปริมาณดังต่อไปนี้

ของป่า	ช่วงเดือนที่เก็บได้	ปริมาณที่อนุญาต (ต่อคน)	เงื่อนไขอื่น
1. หน่อไม้	ก.ค. - ก.ย.	20 กก.	ต่อวัน
2. น้ำผึ้ง	ม.ค.-ธ.ค.	3 รั้ง	ต่อปี
3. ไม้ไผ่	ม.ค.-ธ.ค.	500-1000	ต่อปี
4. เห็ดโคน	ส.ค. - ก.ย.	2 กก.	ต่อปี
5. ไข่มดแดง	-	-	-

รายชื่อคณะกรรมการจัดการป่าชุมชน

ลำดับ	ชื่อ-สกุล	อายุ (ปี)	ตำแหน่งในคณะกรรมการ จัดการป่าชุมชน
1	นายนิคม ทับทิมแพง	59	ประธานกรรมการจัดการป่าชุมชน
2	นายถวิล กันภัย	69	รองประธานกรรมการจัดการป่าชุมชน
3	นางเกตมณี อินทะสิงห์	42	กรรมการ
4	นางมะลิ สายอยู่	56	กรรมการ
5	นางบุญตา สาดี้	58	กรรมการ
6	นางสาลี พิมพ์สงวน	46	กรรมการ
7	นางทองหยิบ กันภัย	70	กรรมการ
8	นางสะอาด คงเสื่อ	77	กรรมการ
9	นางสุภาภรณ์ สิงห์ทอง	40	กรรมการ
10	นางนางสาวรุ่งพายอม ร่มลำดวน	34	กรรมการ
11	นายประยงค์ ร่มลำดวน	63	กรรมการ
12	นายละออง นาคลักษณ์	63	เลขานุการ

แผนที่แสดงลักษณะภูมิประเทศแสดงขอบเขตป่าชุมชน บ้านหนองไม้เสียบ

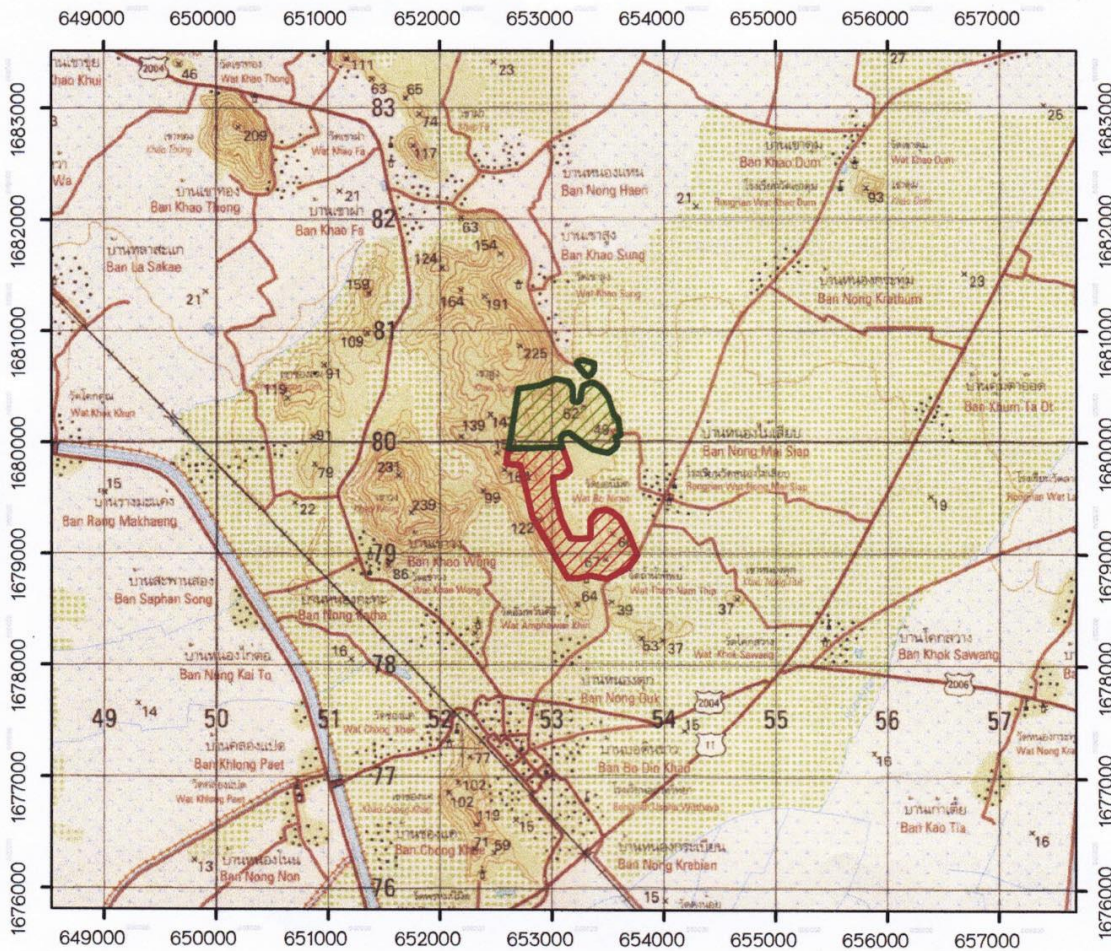
บ้าน หนองไม้เสียบ หมู่ที่ 10 ตำบล ช้องแคว

อำเภอ ตาคลี จังหวัด นครสวรรค์

เนื้อที่รวม 650 ไร่ 0 งาน 00 ตารางวา

ตามนัยมาตรา 99 และมาตรา 100 แห่งพระราชบัญญัติป่าชุมชน พ.ศ. 2562

มาตราส่วน 1:50,000 เลขระวาง 50392



**คำอธิบายสัญลักษณ์**



ขอบเขตแสดงบริเวณเพื่อการอนุรักษ์  
จำนวน เนื้อที่ 390 ไร่ 0 งาน 00 ตารางวา



ขอบเขตแสดงบริเวณเพื่อการใช้ประโยชน์  
จำนวน เนื้อที่ 260 ไร่ 0 งาน 00 ตารางวา

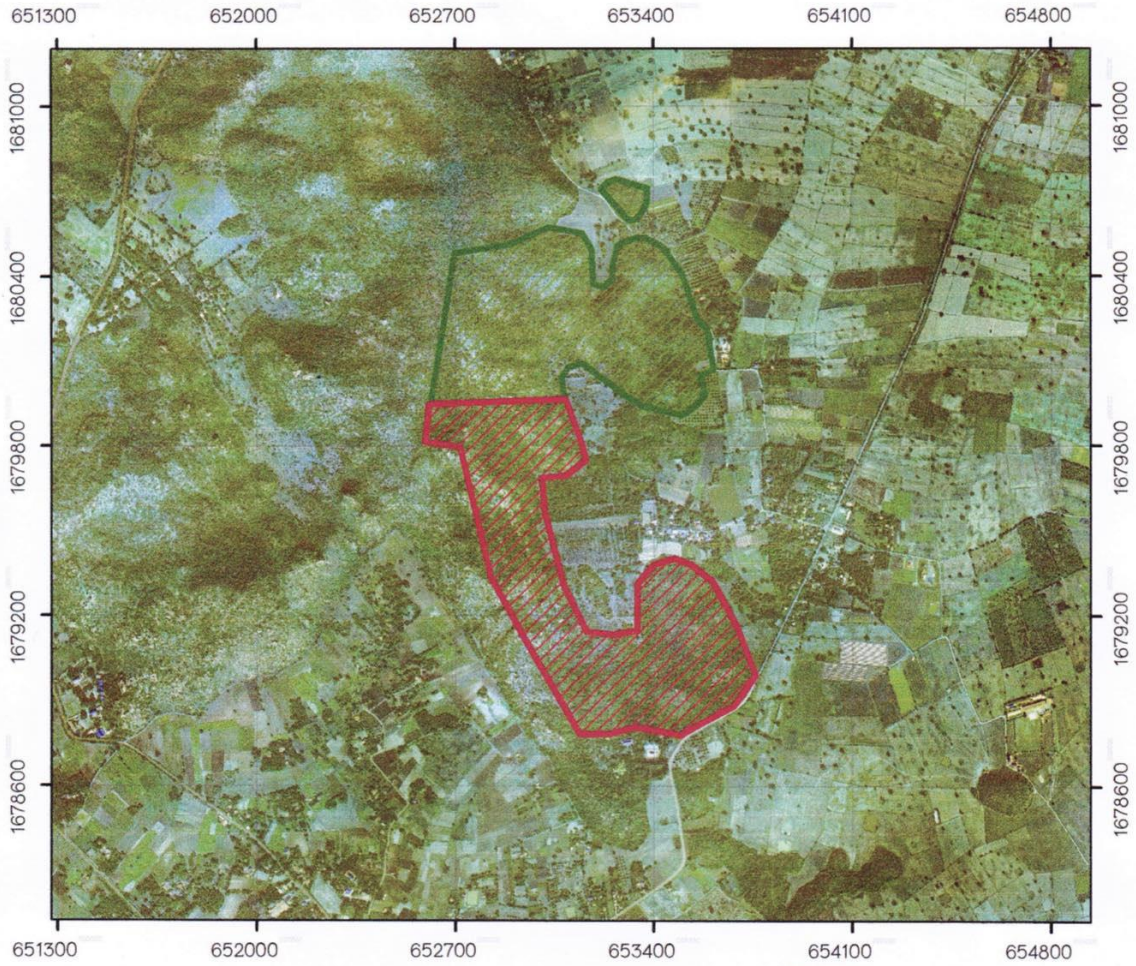
ลงชื่อ *พรพจน์* เจ้าหน้าที่รังวัดผู้ตรวจสอบ  
(นายพรพจน์ หิรัญคำ)  
**นักวิชาการป่าไม้ปฏิบัติการ**  
ตำแหน่ง

ลงชื่อ .....  
(.....)

ตำแหน่ง ผู้อำนวยการสำนักจัดการทรัพยากรป่าไม้ที่ 4 (สทช.นครสวรรค์)



แผนที่ออร์โธรีซีเชิงเลขแสดงขอบเขตป่าชุมชน บ้านหนองไม้เสียบ  
 บ้าน หนองไม้เสียบ หมู่ที่ 10 ตำบล ช้องแคว  
 อำเภอ ตาคลี จังหวัด นครสวรรค์  
 เนื้อที่รวม 650 ไร่ 0 งาน 00 ตารางวา  
 ตามนัยมาตรา 99 และมาตรา 100 แห่งพระราชบัญญัติป่าชุมชน พ.ศ. 2562  
 มาตราส่วน 1:20,000 เลขระวาง 50392



**คำอธิบายสัญลักษณ์**

	ขอบเขตแสดงบริเวณเพื่อการอนุรักษ์ จำนวน เนื้อที่ 390 ไร่ 0 งาน 00 ตารางวา
	ขอบเขตแสดงบริเวณเพื่อการใช้ประโยชน์ จำนวน เนื้อที่ 260 ไร่ 0 งาน 00 ตารางวา

ลงชื่อ ..... *รศ.พรวิมล* ..... เจ้าหน้าที่รังวัดผู้ตรวจสอบ  
 (นายพนรัตน์ หิรัญคำ)  
 นักวิชาการป่าไม้ปฏิบัติการ  
 ตำแหน่ง

ลงชื่อ .....  
 (.....)  
 ตำแหน่ง ผู้อำนวยการสำนักจัดการทรัพยากรป่าไม้ที่ 4 (สาขานครสวรรค์)

แผนที่ออร์โธรีซีเชิงเลขแสดงขอบเขตป่าชุมชน บ้านหนองไม้เสียบ

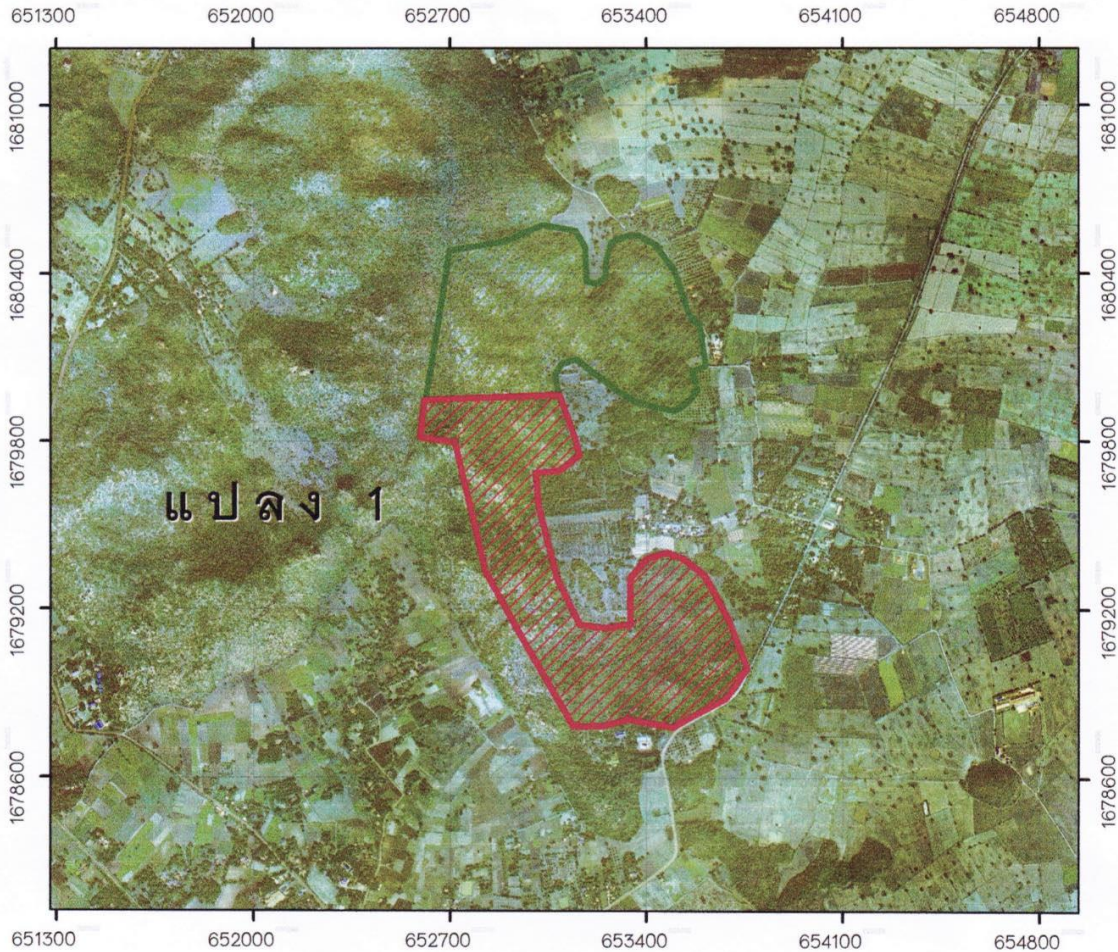
บ้าน หนองไม้เสียบ หมู่ที่ 10 ตำบล ช้องแคว

อำเภอ ตาคี จังหวัด นครสวรรค์


เนื้อที่รวม 650 ไร่ 0 งาน 00 ตารางวา


ตามนัยมาตรา 99 และมาตรา 100 แห่งพระราชบัญญัติป่าชุมชน พ.ศ. 2562

มาตราส่วน 1:20,000 เลขระวาง 50392



**คำอธิบายสัญลักษณ์**

 ขอบเขตแสดงบริเวณเพื่อการอนุรักษ์  
จำนวน เนื้อที่ 390 ไร่ 0 งาน 00 ตารางวา

 ขอบเขตแสดงบริเวณเพื่อการใช้ประโยชน์  
จำนวน เนื้อที่ 252 ไร่ 0 งาน 00 ตารางวา

ลงชื่อ ช.พวิวัฒน์ เจ้าหน้าที่รังวัดผู้ตรวจสอบ  
(นายพนรัตน์ หิรัญคำ)  
ศึกษาดูงานป่าไม้ปฏิบัติกรม

ลงชื่อ .....  
(.....)  
ตำแหน่ง ผู้อำนวยการสำนักจัดการทรัพยากรป่าไม้ที่ 4 (สาขานครสวรรค์)

แผนที่ออร์โธรีซิเชิงเลขแสดงขอบเขตป่าชุมชน บ้านหนองไม้เสียบ

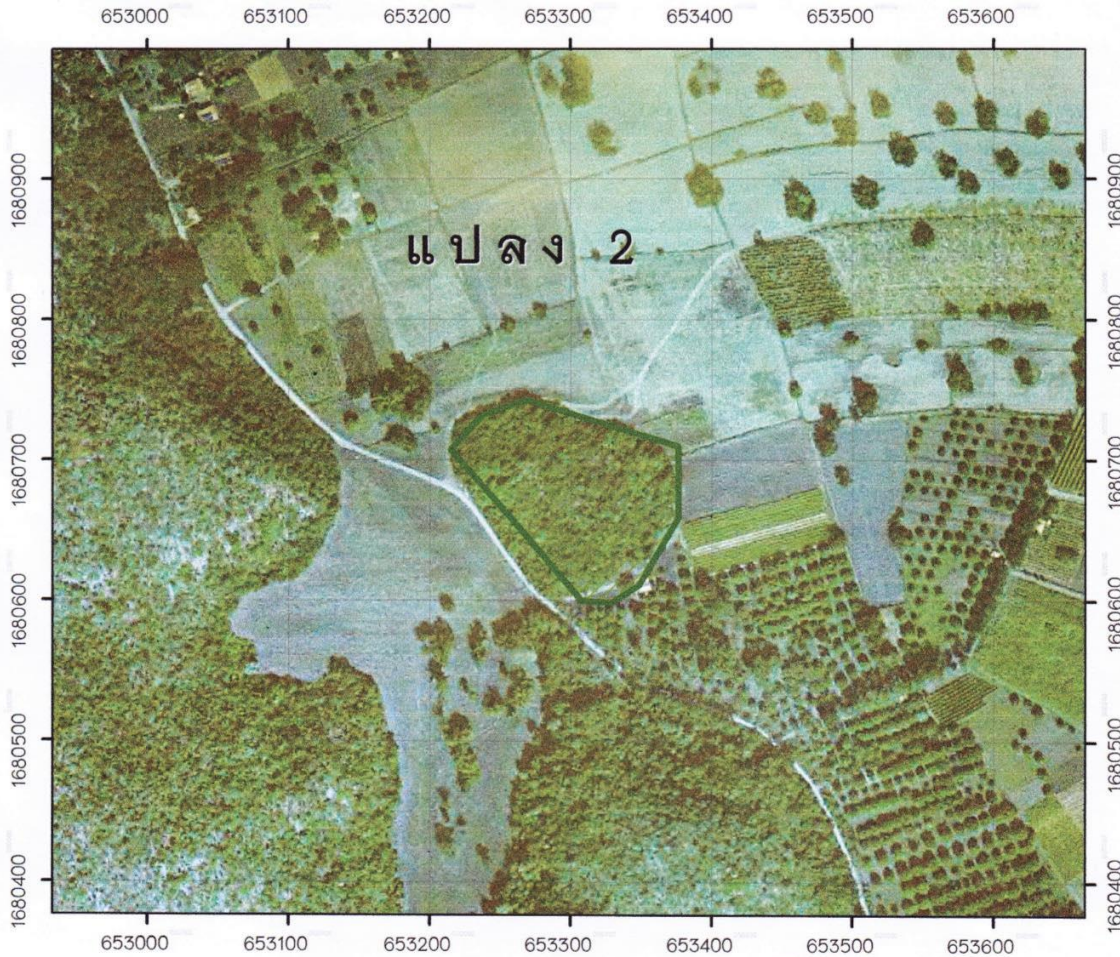
บ้าน หนองไม้เสียบ หมู่ที่ 10 ตำบล ช้องแคว

อำเภอ ตาคี จังหวัด นครสวรรค์

เนื้อที่รวม 650 ไร่ 0 งาน 00 ตารางวา

ตามนัยมาตรา 99 และมาตรา 100 แห่งพระราชบัญญัติป่าชุมชน พ.ศ. 2562

มาตราส่วน 1:4,000 เลขระวาง 50392



**คำอธิบายสัญลักษณ์**



ขอบเขตแสดงบริเวณเพื่อการใช้ประโยชน์  
จำนวน เนื้อที่ 8 ไร่ 0 งาน 00 ตารางวา

ลงชื่อ พรรัตน์ เจ้าหน้าที่รังวัดผู้ตรวจสอบ  
(นายพรรัตน์ หิรัญคำ)  
นักวิชาการป่าไม้ปฏิบัติการ  
ตำแหน่ง

ลงชื่อ .....  
(.....)

ตำแหน่ง ผู้อำนวยการสำนักจัดการทรัพยากรป่าไม้ที่ 4 (สาขานครสวรรค์)



