

ชุมชนบ้านเขาฝา

ชื่อป่าชุมชน : บ้านเขาฝา

ตั้งอยู่หมู่ที่ 4 ตำบล ช้องแคว อำเภอ ตาคลี จังหวัด นครสวรรค์

วัตถุประสงค์ของแผนจัดการป่าชุมชน : เพื่อบริหารจัดการป่าและใช้ประโยชน์จากป่าตามพระราชบัญญัติป่าชุมชน พ.ศ.2562

ลักษณะพื้นที่

- สภาพพื้นที่ป่าชุมชน : จำนวนเนื้อที่ของป่าชุมชน 325 ไร่

อาณาเขตป่าชุมชน

- ทิศเหนือ จด : หมู่ 2 บ้านเขาทอง
- ทิศใต้ จด : หมู่ 8 บ้านเขาวง
- ทิศตะวันออก จด : หมู่ 5 บ้านเขาสูง
- ทิศตะวันตก จด : หมู่ 2 บ้านเขาทอง

การกำหนดบริเวณในพื้นที่ป่าชุมชน

- แปลงพื้นที่ที่กำหนดให้เป็นบริเวณเพื่อการอนุรักษ์ : มีจำนวนเนื้อที่รวมประมาณ 225 ไร่ คิดเป็นร้อยละ 70 ของพื้นที่ป่าชุมชน
- แปลงพื้นที่ที่กำหนดให้เป็นบริเวณเพื่อการใช้ประโยชน์ : มีจำนวนเนื้อที่รวมประมาณ 100 ไร่ คิดเป็นร้อยละ 30 ของพื้นที่ป่าชุมชน

ความสูงจากระดับน้ำทะเลโดยประมาณ 120 เมตร

สภาพป่า

- ปากาลังพื้นตัว จำนวนเนื้อที่ประมาณ 325 ไร่
- พันธุ์ไม้หลักที่พบเห็นได้ในป่าชุมชน ได้แก่ : ตะแบก มะกอก มะกัก โมกราชินี แฉง ต้นสมกบ
- สัตว์ป่าที่พบเห็นได้ในป่าชุมชน ได้แก่ : ลิง นมู งู ไก่ป่า กระรอก กระแต กระต่าย อีเห็น
- ทรัพยากรธรรมชาติอื่นๆ ที่พบเห็นได้ในป่าชุมชน ได้แก่ : ถ้ำ ผา

แผนปฏิบัติการป่าชุมชน

1. กิจกรรมด้านการอนุรักษ์ ได้แก่
 - การลาดตระเวน
 - การทำแนวกันไฟป่า
2. กิจกรรมด้านการฟื้นฟู ได้แก่
 - ปลูกต้นไม้ทดแทน ปลูกพืชสมุนไพร
3. กิจกรรมด้านการพัฒนา ได้แก่
 - พัฒนาแหล่งท่องเที่ยวเชิงอนุรักษ์
 - จัดทำเส้นทางศึกษาธรรมชาติ
4. กิจกรรมด้านการควบคุมดูแล ได้แก่
 - กำหนดข้อบังคับป่าชุมชน
5. กิจกรรมด้านการใช้ประโยชน์จากทรัพยากรธรรมชาติในป่าชุมชน ได้แก่
 - การเก็บหาของป่าในป่าชุมชน
 - ด้านการพักผ่อน

ตาราง ก.

การเก็บของป่าให้เก็บได้ในระหว่างช่วงเวลาดังต่อไปนี้ และไม่เกินปริมาณดังต่อไปนี้

ของป่า	ช่วงเดือนที่เก็บได้	ปริมาณที่อนุญาต (ต่อคน)	เงื่อนไขอื่น
1. หน่อไม้	ส.ค. - ก.ย.	20 กก.	-
2. น้ำผึ้ง	เม.ย	3 รัง	ต่อวัน
3. ไม้ไผ่	-	-	-
4. เห็ดโคน	ไม่จำกัด	ไม่จำกัด	ไม่จำกัด
5. ไข่มดแดง	-	-	-

รายชื่อคณะกรรมการจัดการป่าชุมชน

ลำดับ	ชื่อ-สกุล	อายุ (ปี)	ตำแหน่งในคณะกรรมการ จัดการป่าชุมชน
1	นายชินชัยพงศ์ จักษศิลา	43	ประธานกรรมการจัดการป่าชุมชน
2	นายชูเกียรติ ห่วงงาม	51	รองประธานกรรมการจัดการป่าชุมชน
3	นายบุญแทน ผึ้งฉำ	65	กรรมการ
4	นายสมบัติ ใจเทศ	54	กรรมการ
5	นายถวิล ห่วงงาม	65	กรรมการ
6	นายสมหมายพรหมกัลยา	63	กรรมการ
7	นายทองปลาย นุชนาท	44	กรรมการ
8	นายประสิทธิ์ น้อยวิมล	39	กรรมการ
9	นายพงศ์สุวัฒน์ กอนไชย	49	กรรมการ
10	นายสุพจน์ พันธุ์ห้วยพงษ์	50	กรรมการ
11	นายวิชัย เกื้อนเหลือ	50	กรรมการ

แผนที่แสดงลักษณะภูมิประเทศแสดงขอบเขตป่าชุมชน บ้านเขาฝา

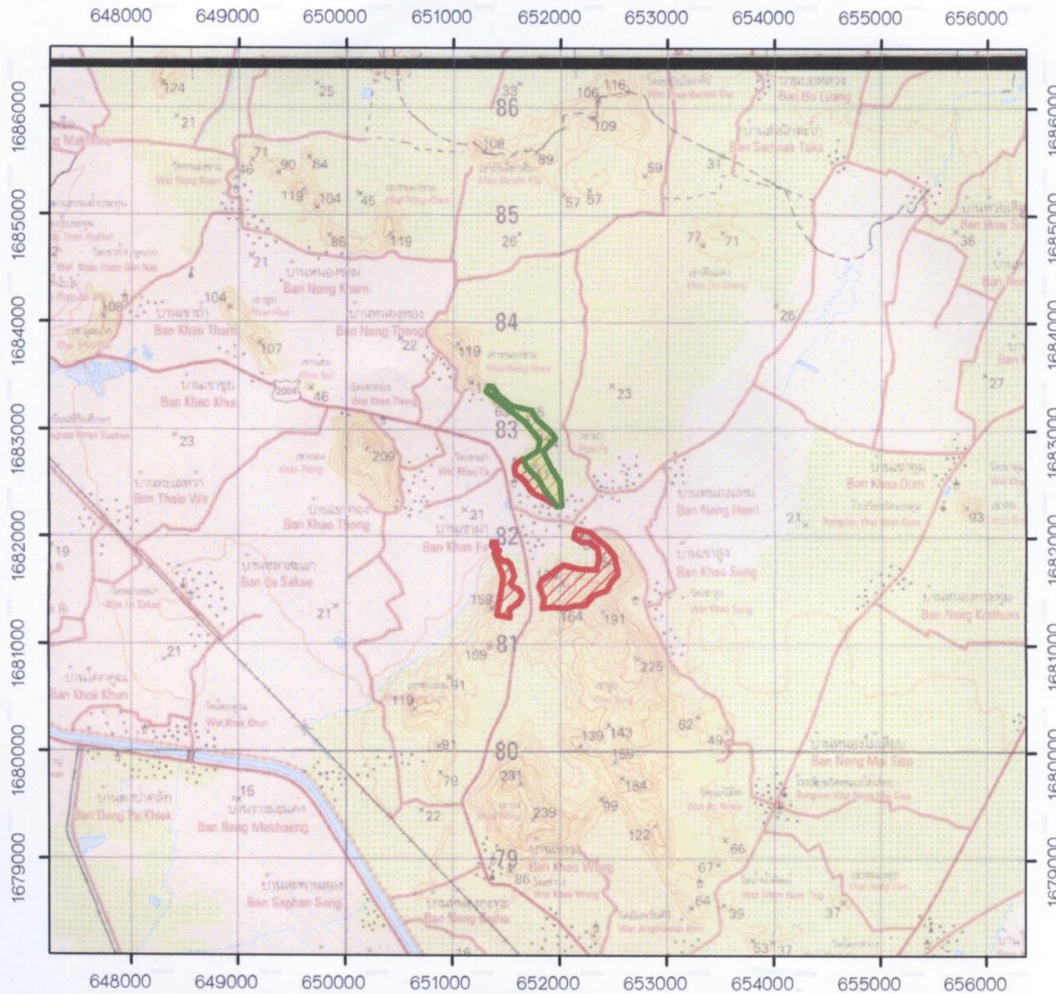
บ้าน เขาฝา หมู่ที่ 4 ตำบล ช้องแคว

อำเภอ ดาคลี จังหวัด นครสวรรค์


เนื้อที่รวม 325 ไร่ 0 งาน 00 ตารางวา


ตามนัยมาตรา 99 และมาตรา 100 แห่งพระราชบัญญัติป่าชุมชน พ.ศ. 2562

มาตราส่วน 1:50,000 เลขระวาง 50392



คำอธิบายสัญลักษณ์

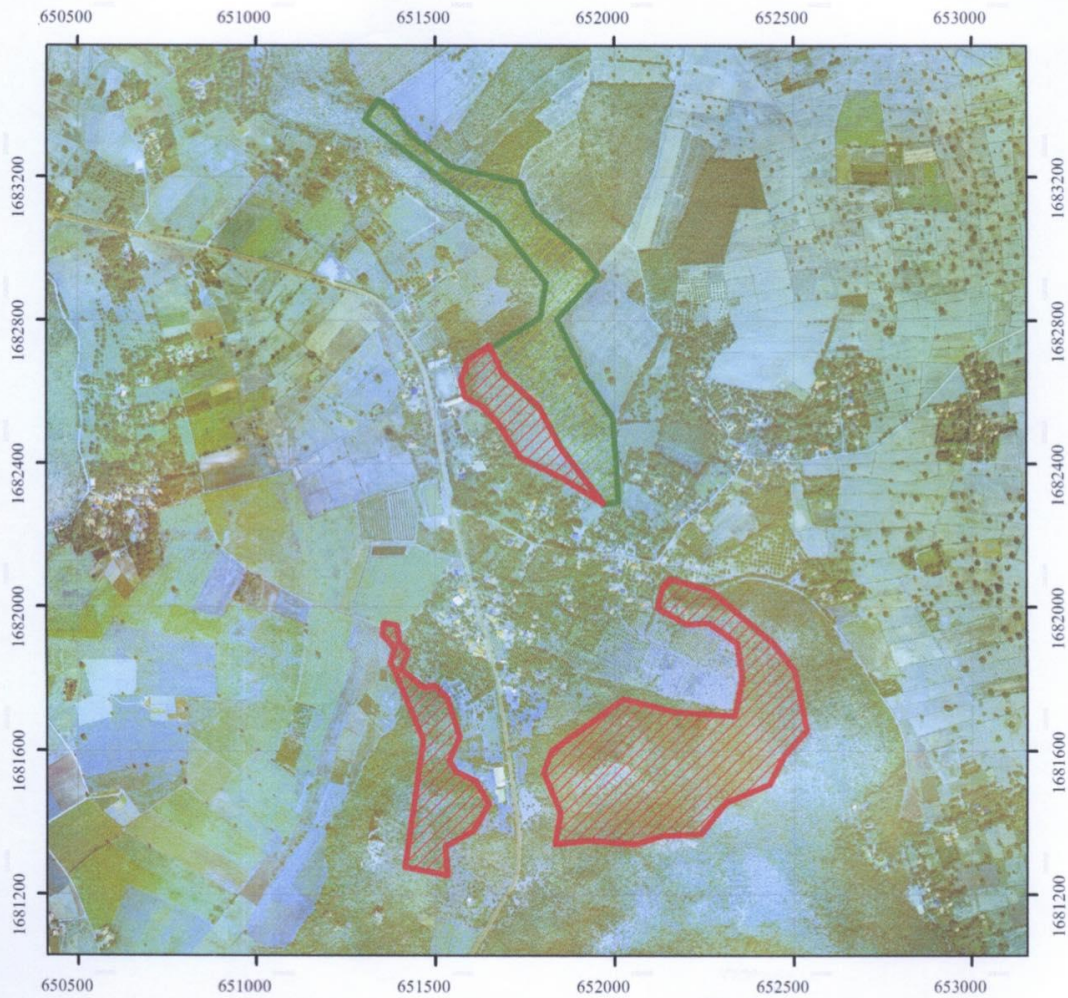
 ขอบเขตแสดงบริเวณเพื่อการอนุรักษ์
จำนวน เนื้อที่ 225 ไร่ 0 งาน 00 ตารางวา



 ขอบเขตแสดงบริเวณเพื่อการใช้ประโยชน์
จำนวน เนื้อที่ 100 ไร่ 0 งาน 00 ตารางวา

ลงชื่อ พลวัฒน์ เจ้าหน้าที่รังวัดผู้ตรวจสอบ
(นายพรรัตน์ หิรัญคำ)
นักวิชาการป่าไม้ปฏิบัติการ

ลงชื่อ
(.....)
ตำแหน่ง ผู้อำนวยการสำนักจัดการทรัพยากรป่าไม้ที่ 4 (สาขานครสวรรค์)

แผนที่ออร์โธรีซีเชิงเลขแสดงขอบเขตป่าชุมชน บ้านเขาฝา
 บ้าน เขาฝา หมู่ที่ 4 ตำบล ช้องแคว
 อำเภอ ตากถี จังหวัด นครสวรรค์
 เนื้อที่รวม 325 ไร่ 0 งาน 00 ตารางวา
 ตามนัยมาตรา 99 และมาตรา 100 แห่งพระราชบัญญัติป่าชุมชน พ.ศ. 2562
 มาตรฐาน 1:15,000 เลขระวาง 50392

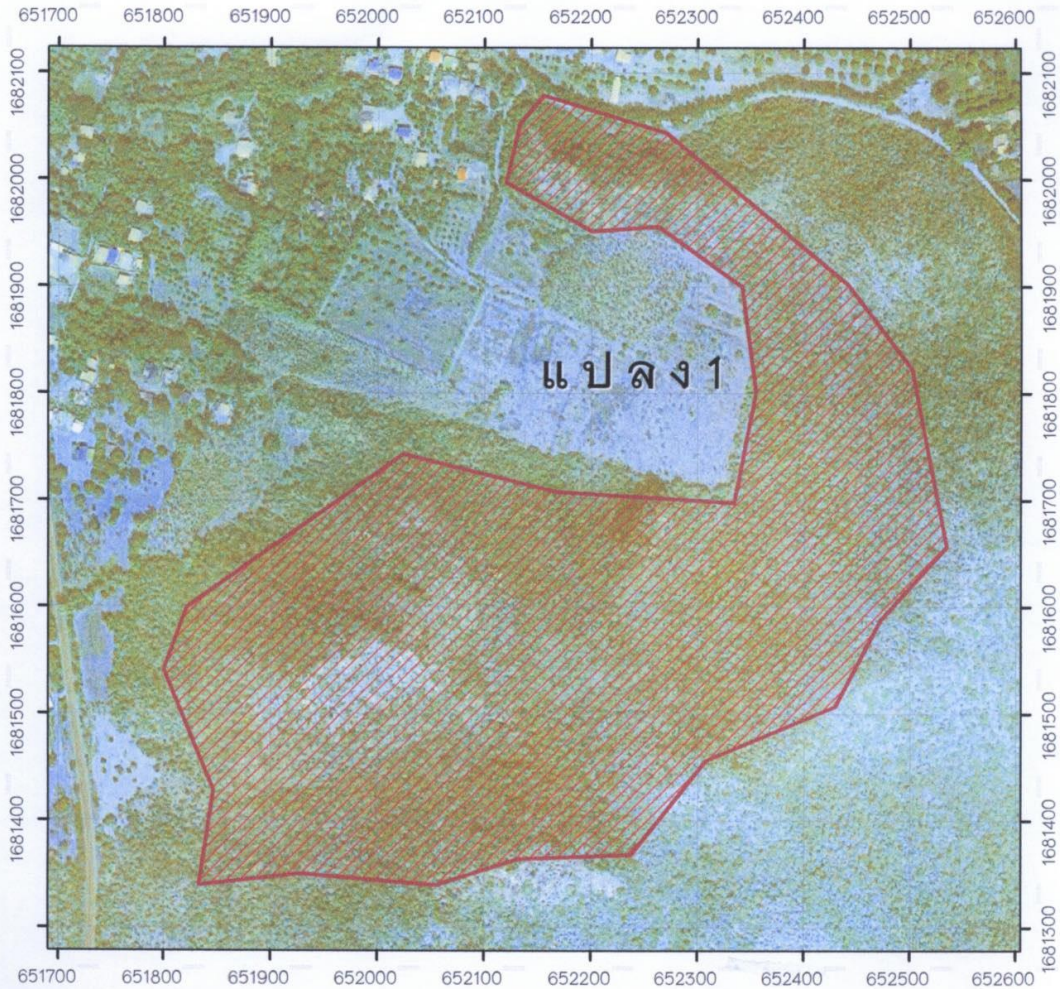


คำอธิบายสัญลักษณ์	
	ขอบเขตแสดงบริเวณเพื่อการอนุรักษ์ จำนวน เนื้อที่ 225 ไร่ 0 งาน 00 ตารางวา
	ขอบเขตแสดงบริเวณเพื่อการใช้ประโยชน์ จำนวน เนื้อที่ 100 ไร่ 0 งาน 00 ตารางวา

ลงชื่อ ป.พ.วิน เจ้าหน้าที่รังวัดผู้ตรวจสอบ
 (นายพนพรัตน์...ศิริญาติ)...
นักศึกษารป่าไม้บัณฑิตศึกษา

ลงชื่อ
 (.....)
 ตำแหน่ง ผู้อำนวยการสำนักจัดการทรัพยากรป่าไม้ที่ 4 (สาขานครสวรรค์)

แผนที่ออร์โทรีซีเชิงเลขแสดงขอบเขตป่าชุมชน บ้านเขาฝา
 บ้าน เขาฝา หมู่ที่ 4 ตำบล ช้องแคว
 อำเภอ ตาคลี จังหวัด นครสวรรค์
 เนื้อที่รวม 325 ไร่ 0 งาน 00 ตารางวา
 ตามนัยมาตรา 99 และมาตรา 100 แห่งพระราชบัญญัติป่าชุมชน พ.ศ. 2562
 มาตรฐานส่วน 1:5,000 เลขระวาง 50392



คำอธิบายสัญลักษณ์



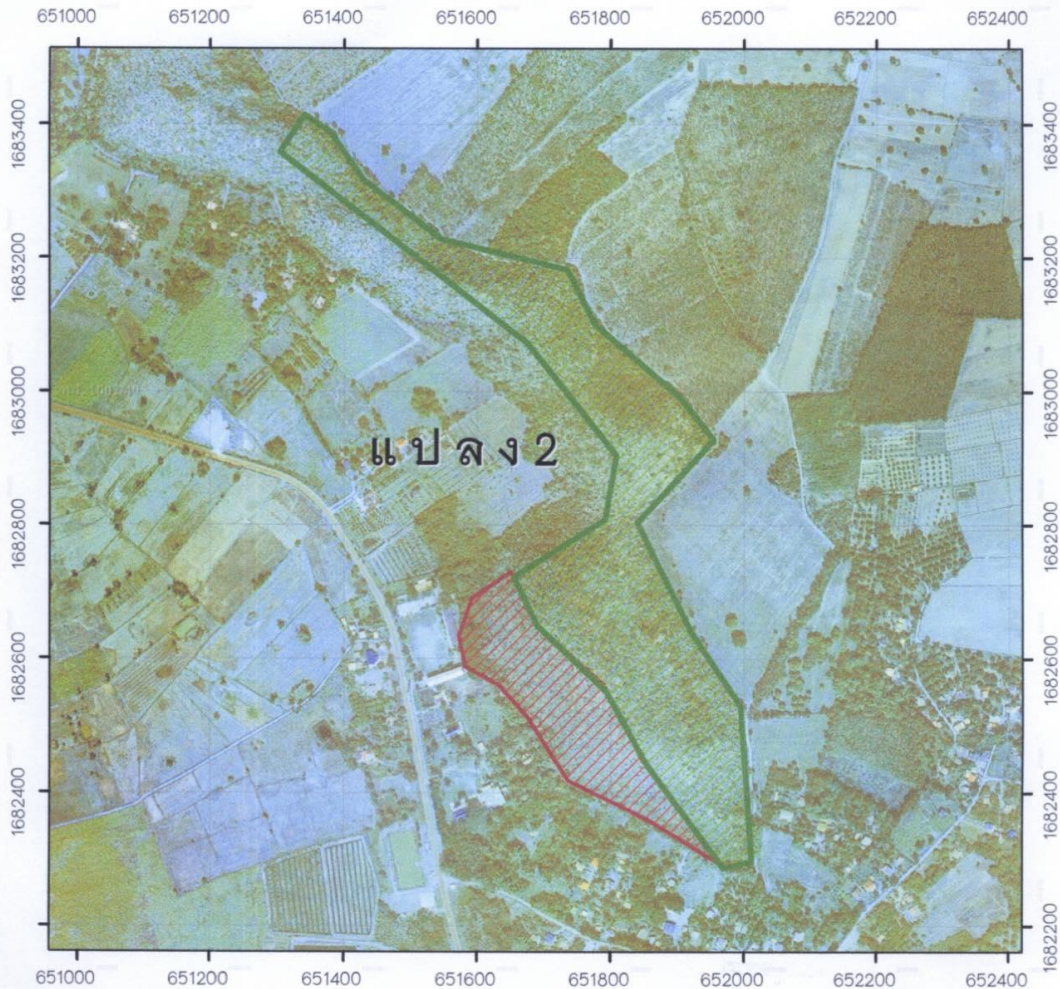
ขอบเขตแสดงบริเวณเพื่อการอนุรักษ์
 จำนวน เนื้อที่ 158 ไร่ 0 งาน 00 ตารางวา

ลงชื่อ *พรวิมล* เจ้าหน้าที่รังวัดผู้ตรวจสอบ
 (นายพรรัตน์ หิรัญคำ)
 นักวิชาการป่าไม้ปฏิบัติการ



ลงชื่อ
 (.....)

ตำแหน่ง ผู้อำนวยการสำนักจัดการทรัพยากรป่าไม้ที่ 4 (สาขานครสวรรค์)

แผนที่ออร์โทรีเฟอริงเลขแสดงขอบเขตป่าชุมชน บ้านเขาฝา
 บ้าน เขาฝา หมู่ที่ 4 ตำบล ช้องแคว
 อำเภอ ตาคี จังหวัด นครสวรรค์
 เนื้อที่รวม 325 ไร่ 0 งาน 00 ตารางวา
 ตามนัยมาตรา 99 และมาตรา 100 แห่งพระราชบัญญัติป่าชุมชน พ.ศ. 2562
 มาตรฐาน 1:8,000 เลขระวาง 50392



คำอธิบายสัญลักษณ์

-  ขอบเขตแสดงบริเวณเพื่อการอนุรักษ์
จำนวน เนื้อที่ 29 ไร่ 0 งาน 00 ตารางวา
-  ขอบเขตแสดงบริเวณเพื่อการใช้ประโยชน์
จำนวน เนื้อที่ 93 ไร่ 0 งาน 00 ตารางวา

ลงชื่อ โศภณ เจ้าหน้าที่รังวัดผู้ตรวจสอบ
 (...นายพรรัตน์ หิรัญคำ)
นักวิชาการป่าไม้ปฏิบัติการ

ลงชื่อ
 (.....)
 ตำแหน่ง ผู้อำนวยการสำนักจัดการทรัพยากรป่าไม้ที่ 4 (สาขานครสวรรค์)

แผนที่ออร์โธรีซีเชิงเลขแสดงขอบเขตป่าชุมชน บ้านเขาฝา

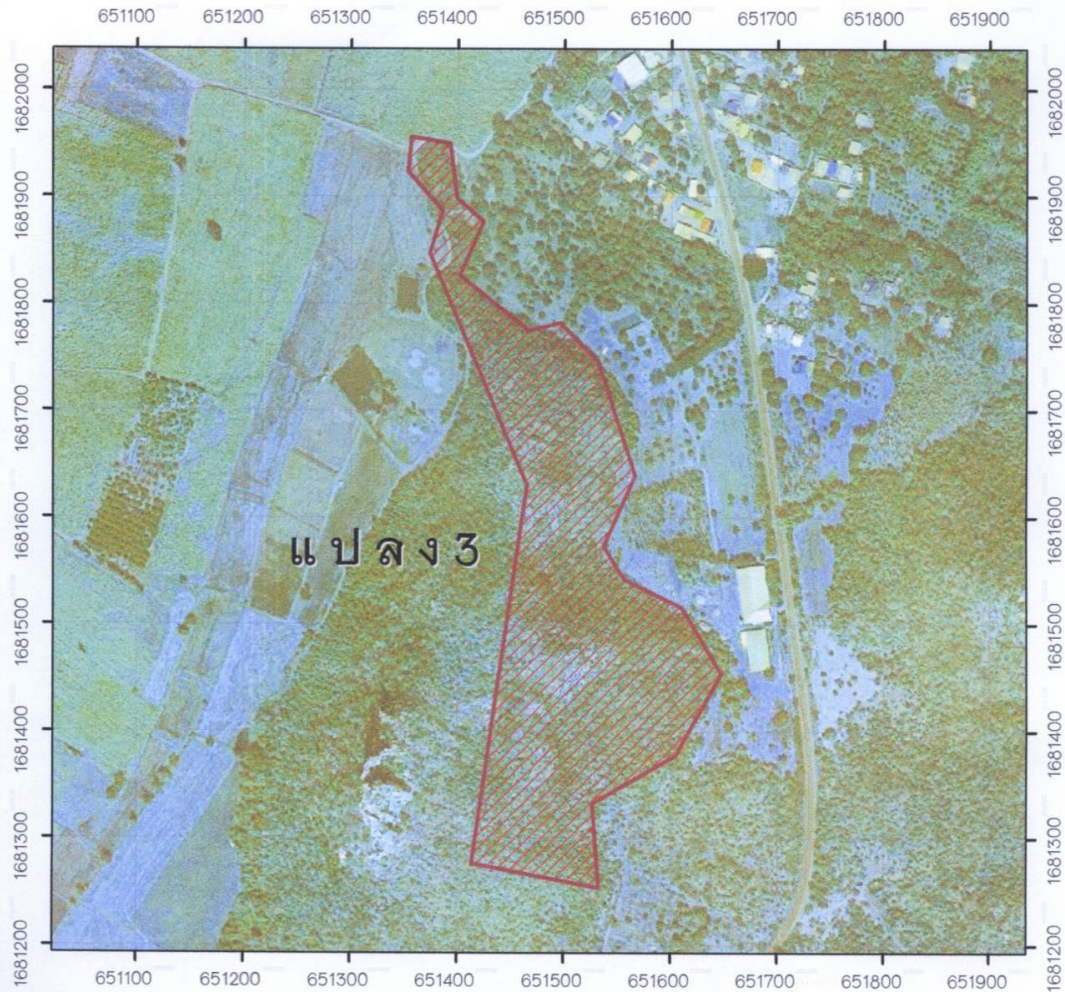
บ้าน เขาฝา หมู่ที่ 4 ตำบล ช้องแคว

อำเภอ ตากถี จังหวัด นครสวรรค์

เนื้อที่รวม 325 ไร่ 0 งาน 00 ตารางวา

ตามนัยมาตรา 99 และมาตรา 100 แห่งพระราชบัญญัติป่าชุมชน พ.ศ. 2562

มาตราส่วน 1:5,000 เลขระวาง 50392



คำอธิบายสัญลักษณ์



ขอบเขตแสดงบริเวณเพื่อการอนุรักษ์
จำนวน เนื้อที่ 45 ไร่ 0 งาน 00 ตารางวา

ลงชื่อ *พรวิมล* เจ้าหน้าที่รังวัดผู้ตรวจสอบ

(.....(นายพรวิมล...พิชญ์คำ)...)

ตึกกสิกรรมภาคนอกปฏิบัติกร

ลงชื่อ

(.....)

ตำแหน่ง ผู้อำนวยการสำนักจัดการทรัพยากรป่าไม้ที่ 4 (สาขานครสวรรค์)

