

ชุมชนบ้านเขาทอง

ชื่อป่าชุมชน : บ้านเขาทอง

ตั้งอยู่หมู่ที่ 2 ตำบล ช่องแคะ อำเภอ ตาคลี จังหวัด นครสวรรค์

วัตถุประสงค์ของแผนจัดการป่าชุมชน

1. เพื่อให้สมาชิกป่าชุมชน ราษฎร และหน่วยงานอื่นเข้ามามีส่วนร่วมในการบริหารจัดการทรัพยากรป่าไม้ร่วมกับภาครัฐ
2. เพื่อเป็นการอนุรักษ์ฟื้นฟู พัฒนา ควบคุม ดูแล และใช้ประโยชน์จากทรัพยากรธรรมชาติในป่าชุมชนอย่างยั่งยืน

ลักษณะพื้นที่

- สภาพพื้นที่ป่าชุมชน : จำนวนเนื้อที่ของป่าชุมชน 489 ไร่

อาณาเขตป่าชุมชน

- ทิศเหนือ จด : พื้นที่ทำการเกษตร
- ทิศใต้ จด : ป่าชุมชนบ้านเขาฝา
- ทิศตะวันออก จด : ป่าชุมชนบ้านเขาฝา
- ทิศตะวันตก จด : พื้นที่ทำการเกษตร

การกำหนดบริเวณในพื้นที่ป่าชุมชน

- แปลงพื้นที่ที่กำหนดให้เป็นบริเวณเพื่อการอนุรักษ์ : จำนวน 2 แปลง เนื้อที่รวม 315 ไร่ คิดเป็นร้อยละ 64 ของพื้นที่ป่าชุมชน
- แปลงพื้นที่ที่กำหนดให้เป็นบริเวณเพื่อการใช้ประโยชน์ : จำนวน 1 แปลง เนื้อที่รวม 174 ไร่ คิดเป็นร้อยละ 36 ของพื้นที่ป่าชุมชน

ความสูงจากระดับน้ำทะเลโดยประมาณ 119 เมตร

สภาพป่า

- ป่าสมบูรณ์ จำนวนเนื้อที่ประมาณ 300 ไร่
- ป่ากำลังฟื้นตัว จำนวนเนื้อที่ประมาณ 189 ไร่

- พันธุ์ไม้หลักที่พบเห็นได้ในป่าชุมชน ได้แก่ : ตะแบกเกรียบ มะกอก มะกัก จิ้ว สวอง มะค่าโมง สะเดา ประดู่
- สัตว์ป่าที่พบเห็นได้ในป่าชุมชน ได้แก่ : งูเห่า ลีเมอร์ เต่า กระจอก กระแต กระต่าย นกกระปูด นกเขา
- ทรัพยากรธรรมชาติอื่นๆ ที่พบเห็นได้ในป่าชุมชน ได้แก่ : หินปูน
- รายละเอียดเพิ่มเติม : จันผา บัวสันโตด

แผนปฏิบัติการป่าชุมชน

1. กิจกรรมด้านการอนุรักษ์ ได้แก่
 - การลาดตะเวน
 - การทำแนวกันไฟป่า
2. กิจกรรมด้านกรฟื้นฟู ได้แก่
 - ปลูกต้นไม้ทดแทน ปลูกพืชสมุนไพร
3. กิจกรรมด้านการควบคุมดูแล ได้แก่
 - ออกข้อบังคับเกี่ยวกับการจัดการป่าชุมชน
 - กำหนดแผนปฏิบัติงานประจำปี
 - การประชุมคณะกรรมการจัดการป่าชุมชน ปลัดสมาชิกป่าชุมชน
4. กิจกรรมด้านการใช้ประโยชน์จากทรัพยากรธรรมชาติในป่าชุมชน ได้แก่
 - การเก็บหาของป่าในป่าชุมชน หน่อไม้ และ ไม้ไผ่
 - การใช้ประโยชน์จากไม้เพื่อใช้สอยในครัวเรือน
5. ประโยชน์ที่คาดว่าจะได้รับ
 - สมาชิกป่าชุมชน ราษฎร และหน่วยงานอื่นเข้ามามีส่วนร่วมในการบริหารจัดการทรัพยากรป่าไม้ ร่วมกับภาครัฐ
 - ป่าชุมชนได้รับการอนุรักษ์ ฟื้นฟู พัฒนา ควบคุม และใช้ประโยชน์จากทรัพยากรธรรมชาติอย่างยั่งยืน

ตาราง ก.

การเก็บของป่าให้เก็บได้ในระหว่างช่วงเวลาดังต่อไปนี้ และไม่เกินปริมาณดังต่อไปนี้

ของป่า	ช่วงเดือนที่เก็บได้	ปริมาณที่อนุญาต (ต่อคน)	เงื่อนไขอื่น
1. หน่อไม้	ส.ค. - ต.ค.	20 กก.	ต่อวัน
2. ไม้ไผ่รวก	มี.ค. - เม.ย.	50 ลำ	ต่อวัน

รายชื่อคณะกรรมการจัดการป่าชุมชน

ลำดับ	ชื่อ-สกุล	อายุ (ปี)	ตำแหน่งในคณะกรรมการ จัดการป่าชุมชน
1	นายไพรวินธ์ รัศมีทอง	59	ประธานกรรมการจัดการป่าชุมชน
2	นายยุทธนา เออินทร์	47	รองประธานกรรมการจัดการป่าชุมชน
3	นายดำรง โตล้ำ	67	เหรัญญิก
4	นางรุ่งไพลิน พลายแก้ว	51	เลขานุการ
5	นายชิน เรือนเพชร	66	กรรมการ
6	นายถวิล ชื่นชอบ	57	กรรมการ
7	นางเพียงใจ ศรีสวัสดิ์	48	กรรมการ
8	นางสาวสงกรานต์ ประจักษ์ภูมิ	42	กรรมการ
9	นายสนิท เปลี่ยนพร้อม	78	กรรมการ
10	นายสังเวียน จิวงาม	56	กรรมการ

แผนที่แสดงลักษณะภูมิประเทศแนวเขตป่าชุมชน บ้านเขาทอง

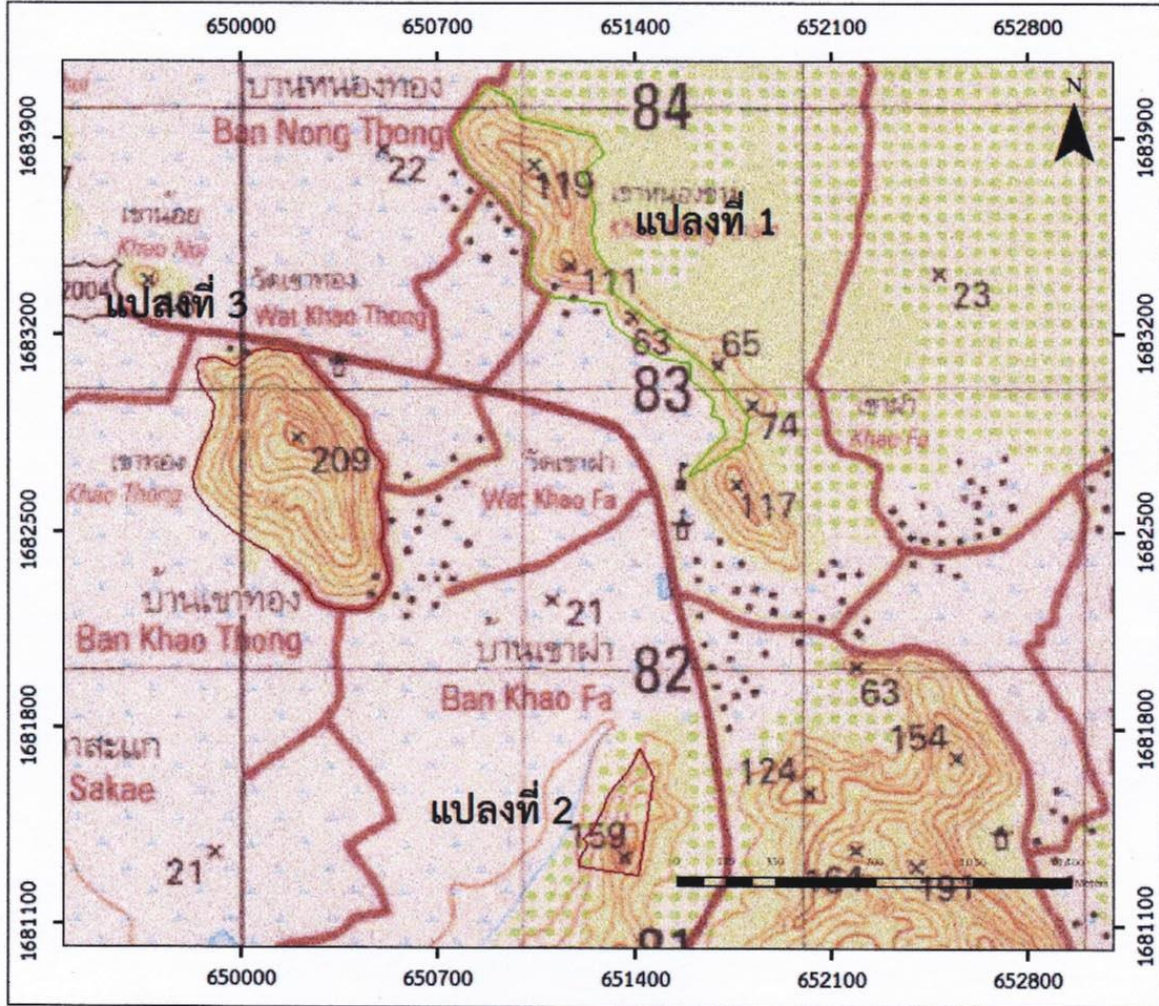
บ้านเขาทอง หมู่ที่ 2 ตำบลช่องแค

อำเภอศาลาแก้ว จังหวัดนครสวรรค์

เนื้อที่รวม 489 ไร่

มาตราส่วน 1 : 20,000

ลำดับชุด L 7018 ระวัง 5039 II



สัญลักษณ์

- บริเวณเพื่อการอนุรักษ์
- แปลงที่ 2 จำนวน เนื้อที่ 40 - 0 - 0 ไร่
- แปลงที่ 3 จำนวน เนื้อที่ 275 - 0 - 0 ไร่
- บริเวณเพื่อการใช้ประโยชน์
- แปลงที่ 1 จำนวน เนื้อที่ 174 - 0 - 0 ไร่

ลงชื่อ.....
 (นายเอนก นาคกราย)
 นักประชาสัมพันธ์

ลงชื่อ.....
 (นายวีระ ระบอบ)
 เจ้าพนักงานป่าไม้อาวุโส ทำหน้าที่
 ผู้อำนวยการศูนย์ป่าไม้นครสวรรค์

แผนที่ภาพถ่ายออร์โธรีซีเชิงเลขแนวเขตป่าชุมชน บ้านเขาทอง

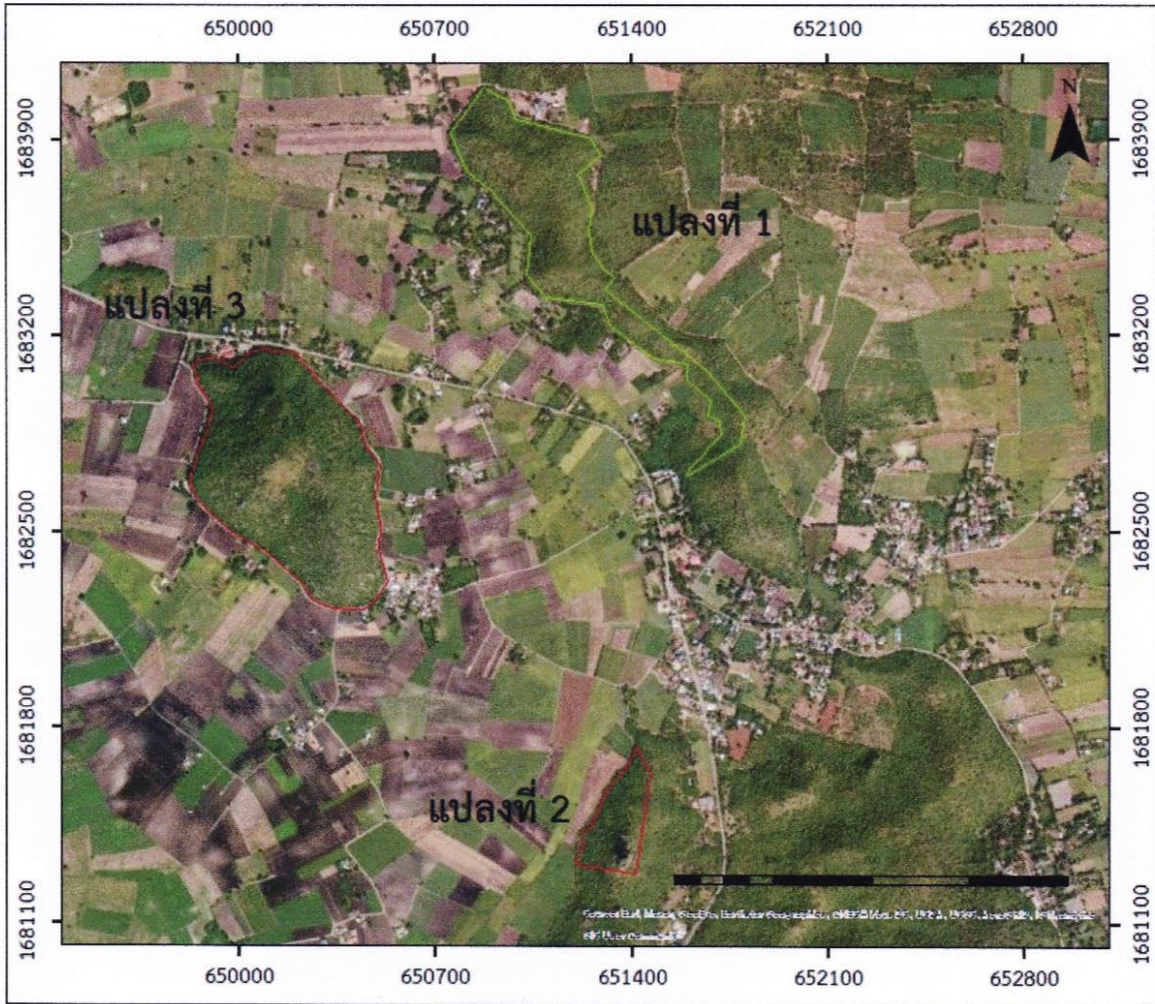
บ้านเขาทอง หมู่ที่ 2 ตำบลช่องแค

อำเภอตากลี จังหวัดนครสวรรค์

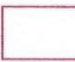

เนื้อที่รวม 489 ไร่

มาตราส่วน 1 : 20,000

ลำดับชุด L 7018 ระวัง 5039 II



สัญลักษณ์

-  บริเวณเพื่อการอนุรักษ์
แปลงที่ 2 จำนวน เนื้อที่ 40 - 0 - 0 ไร่
แปลงที่ 3 จำนวน เนื้อที่ 275 - 0 - 0 ไร่
-  บริเวณเพื่อการใช้ประโยชน์
แปลงที่ 1 จำนวน เนื้อที่ 174 - 0 - 0 ไร่

ลงชื่อ.....
(นายเอนก นาคกราย)
นักประชาสัมพันธ์

ลงชื่อ.....
(นายวิระ ระบอบ)

เจ้าหน้าที่งานป่าไม้อาวุโส ทำหน้าที่
ผู้อำนวยการศูนย์ป่าไม้นครสวรรค์

แผนที่ภาพถ่ายออร์โธรีซีเชิงเลขแนวเขตป่าชุมชน บ้านเขาทอง

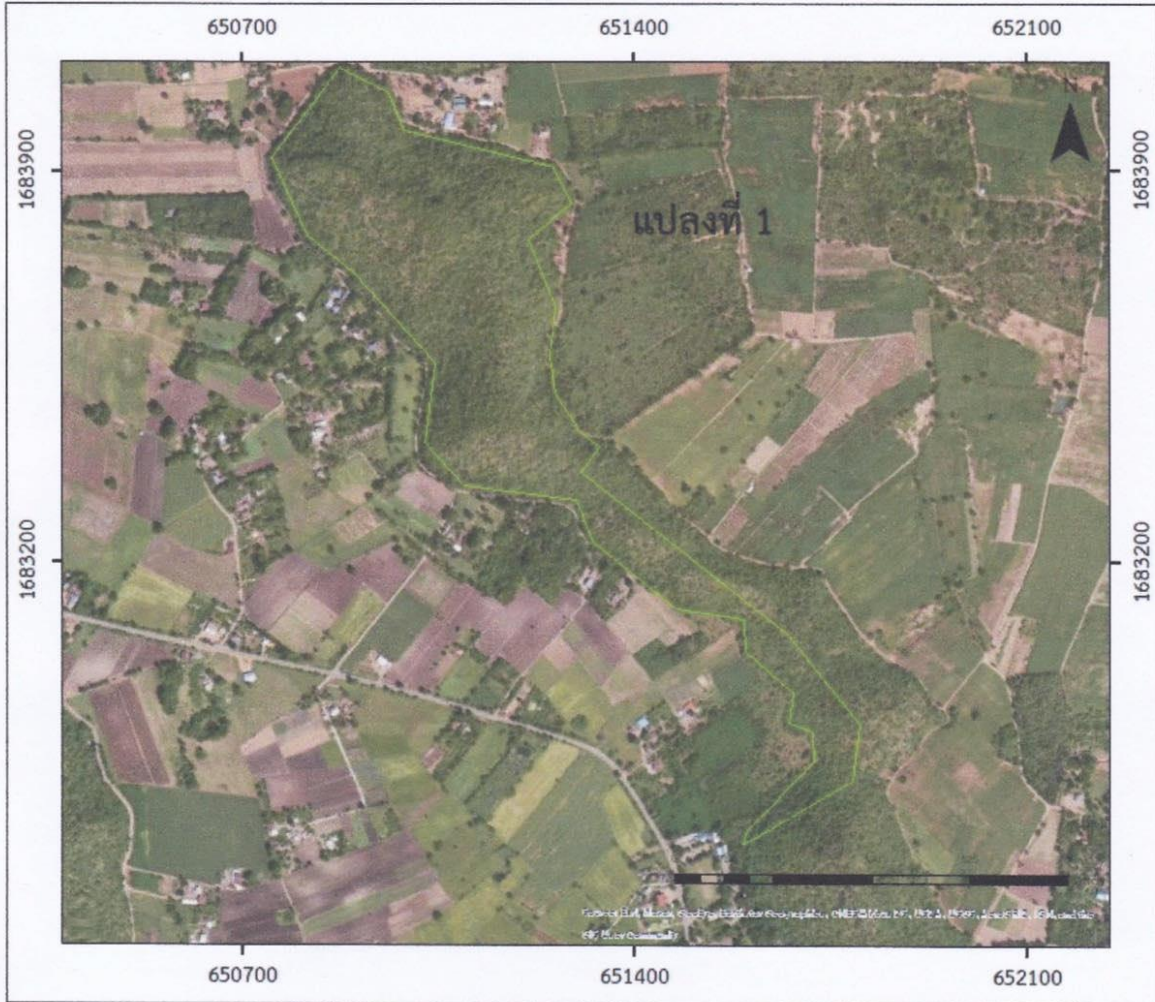
บ้านเขาทอง หมู่ที่ 2 ตำบลช่องแค

อำเภอตากาลี จังหวัดนครสวรรค์


แปลงที่ 1 เนื้อที่ 174 ไร่

มาตราส่วน 1 : 10,000

ลำดับชุด L 7018 ระวัง 5039 II



สัญลักษณ์

 บริเวณเพื่อการใช้ประโยชน์
จำนวน เนื้อที่ 174 - 0 - 0 ไร่

ลงชื่อ.....

(นายเอนก นาคกราย)
นักประชาสัมพันธ์

ลงชื่อ.....

(นายวีระ ระบอบ)
เจ้าพนักงานป่าไม้อาวุโส ทำหน้าที่
ผู้อำนวยการศูนย์ป่าไม้นครสวรรค์

แผนที่ภาพถ่ายออร์โธรีซิเชิงเลขแนวเขตป่าชุมชน บ้านเขาทอง

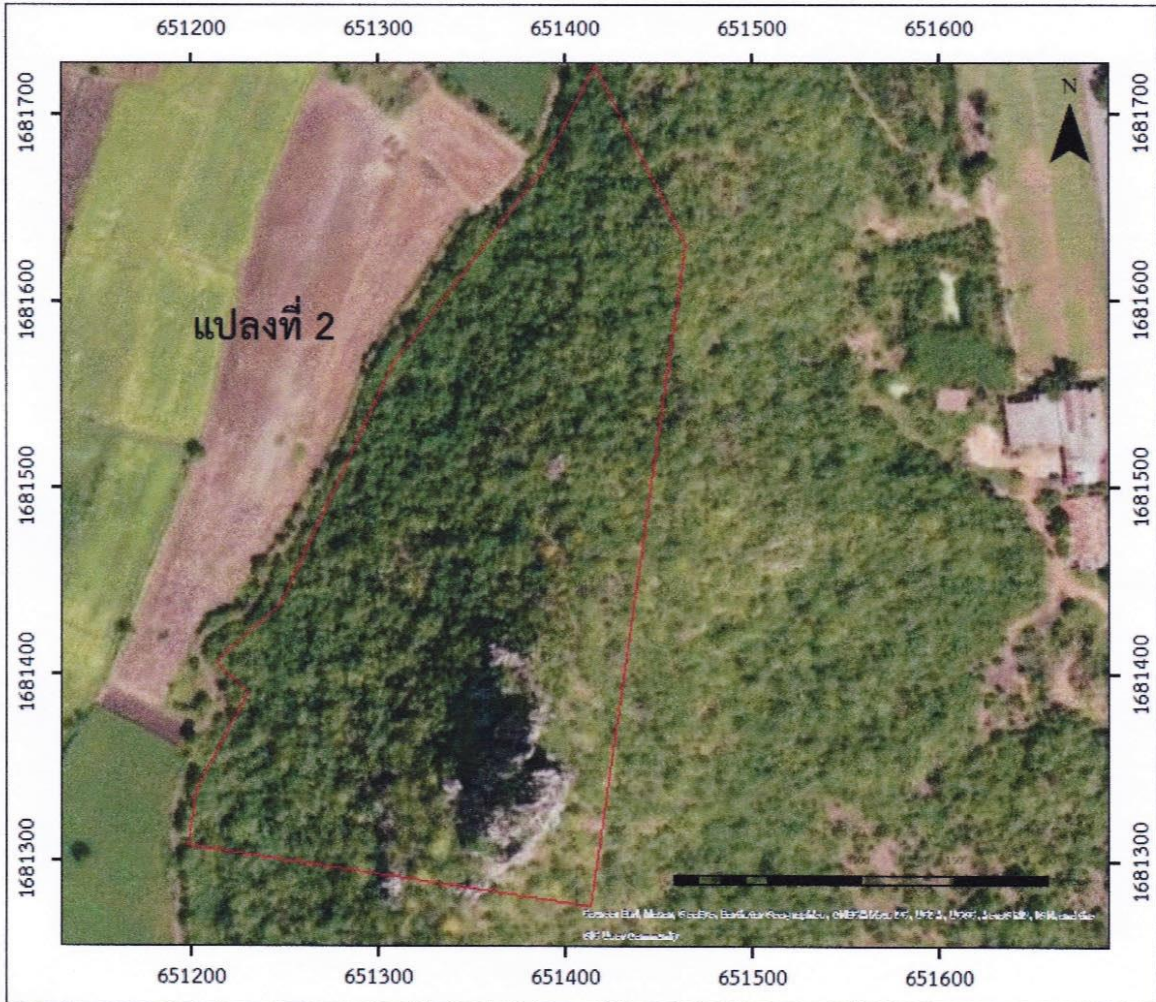
บ้านเขาทอง หมู่ที่ 2 ตำบลช่องแค

อำเภอตากถุ จังหวัดนครสวรรค์

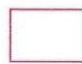
แปลงที่ 2 เนื้อที่ 40 ไร่

มาตราส่วน 1 : 3,000

ลำดับชุด L 7018 ระหว่าง 5039 II



สัญลักษณ์

 บริเวณเพื่อการอนุรักษ์
จำนวน เนื้อที่ 40 - 0 - 0 ไร่

ลงชื่อ.....

(นายเอนก นาคกราย)
นักประชาสัมพันธ์

ลงชื่อ.....

(นายวิระ ระบอบ)

เจ้าพนักงานป่าไม้อาวุโส ทำหน้าที่
ผู้อำนวยการศูนย์ป่าไม้นครสวรรค์

แผนที่ภาพถ่ายออร์โธรีซิเชิงเลขแนวเขตป่าชุมชน บ้านเขาทอง

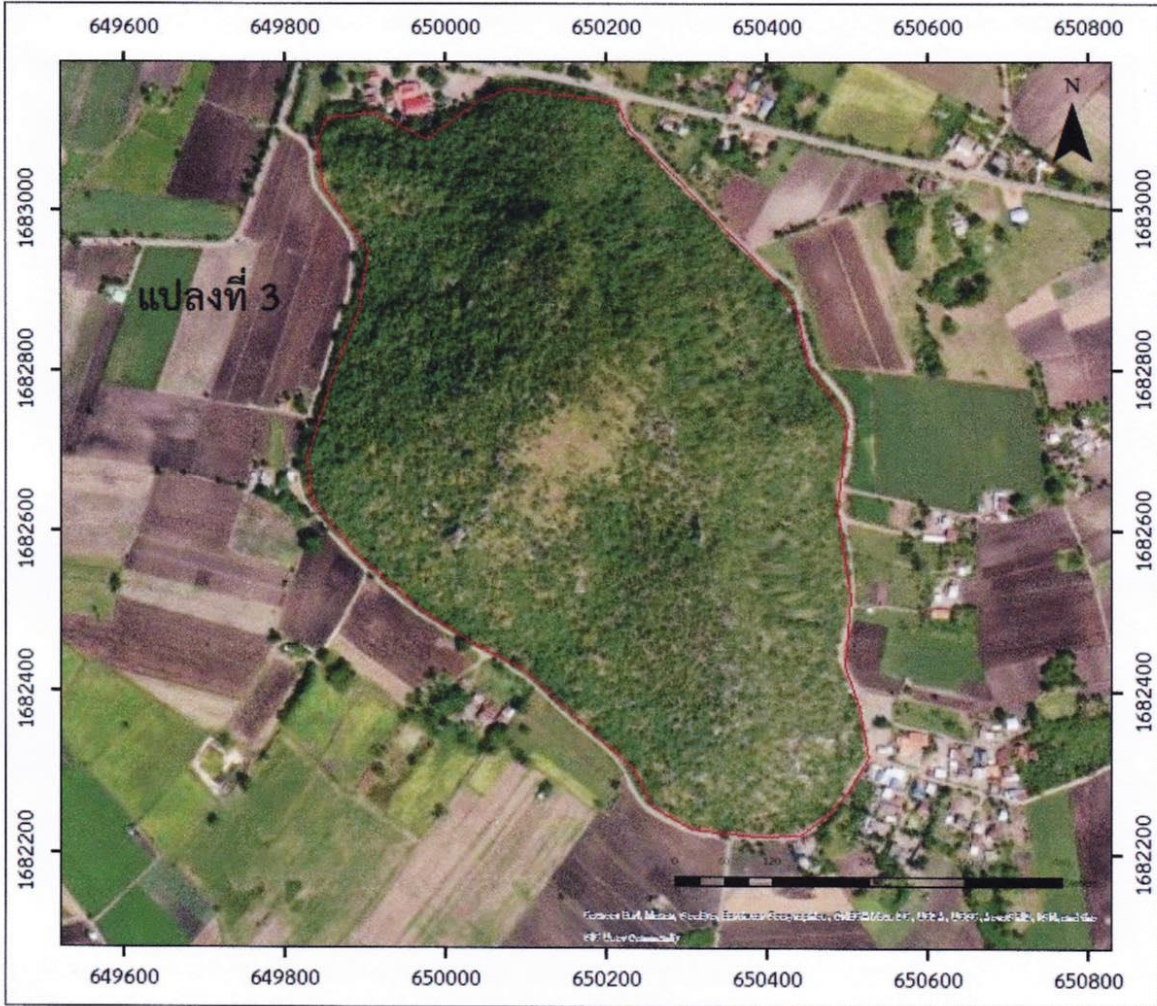
บ้านเขาทอง หมู่ที่ 2 ตำบลช่องแค

อำเภอตากถุ จังหวัดนครสวรรค์

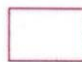
แปลงที่ 3 เนื้อที่ 275 ไร่

มาตราส่วน 1 : 7,000

ลำดับชุด L 7018 ระวัง 5039 II



สัญลักษณ์

 บริเวณเพื่อการอนุรักษ์
จำนวน เนื้อที่ 275 - 0 - 0 ไร่

ลงชื่อ.....

(นายเอนก นาคกราย)

นักประชาสัมพันธ์

ลงชื่อ.....

(นายวีระ ระบอบ)

เจ้าพนักงานป่าไม้อาวุโส ทำหน้าที่

ผู้อำนวยการศูนย์ป่าไม้ นครสวรรค์