

# ป่าชุมชนบ้านหนองกระเบียน

ชื่อป่าชุมชน : บ้านหนองกระเบียน

ตั้งอยู่หมู่ที่ 9 ตำบล ช่อแก อำเภอบึงสามพัน จังหวัด นครสวรรค์

## วัตถุประสงค์ของแผนจัดการป่าชุมชน

1. เพื่อให้สมาชิกป่าชุมชน ราษฎร และหน่วยงานอื่นเข้ามามีส่วนร่วมในการบริหารจัดการทรัพยากรป่าไม้ร่วมกับภาครัฐ
2. เพื่อเป็นการอนุรักษ์ฟื้นฟู พัฒนา ควบคุม ดูแล และใช้ประโยชน์จากทรัพยากรธรรมชาติในป่าชุมชนอย่างยั่งยืน

## ลักษณะพื้นที่

- สภาพพื้นที่ป่าชุมชน : จำนวนเนื้อที่ของป่าชุมชน 101 ไร่

## อาณาเขตป่าชุมชน

- ทิศเหนือ จด : พื้นที่กรรมสิทธิ์ตามกฎหมายที่ดิน
- ทิศใต้ จด : พื้นที่กรรมสิทธิ์ตามกฎหมายที่ดิน
- ทิศตะวันออก จด : พื้นที่กรรมสิทธิ์ตามกฎหมายที่ดิน
- ทิศตะวันตก จด : ทางสาธารณะประโยชน์

## การกำหนดบริเวณในพื้นที่ป่าชุมชน

- แปลงพื้นที่ที่กำหนดให้เป็นบริเวณเพื่อการอนุรักษ์ : จำนวน 1 แปลง เนื้อที่รวม 71 ไร่ คิดเป็นร้อยละ 70 ของพื้นที่ป่าชุมชน
- แปลงพื้นที่ที่กำหนดให้เป็นบริเวณเพื่อการใช้ประโยชน์ : จำนวน 2 แปลง เนื้อที่รวม 30 ไร่ คิดเป็นร้อยละ 30 ของพื้นที่ป่าชุมชน

ความสูงจากระดับน้ำทะเลโดยประมาณ 53 เมตร

## สภาพป่า

- ป่ากำลังฟื้นตัว จำนวนเนื้อที่ประมาณ 101 ไร่
- พันธุ์ไม้หลักที่พบเห็นได้ในป่าชุมชน ได้แก่ : ประดู่ สะเดา จั้ว สวอง สะแก ชี่หนอน
- สัตว์ป่าที่พบเห็นได้ในป่าชุมชน ได้แก่ : กระรอก กระแต กระต่าย กูเห่ ลีลม กูเห่า

นกกระปูด นกเขา

- ทรัพยากรธรรมชาติอื่นๆ ที่พบเห็นได้ในป่าชุมชน ได้แก่ : หินปูน
- รายละเอียดเพิ่มเติม : จันทผา

### แผนปฏิบัติการป่าชุมชน

1. กิจกรรมด้านการอนุรักษ์ ได้แก่
  - การลาดตระเวน
  - การจัดชุดลาดตระเวน
  - การทำแนวกันไฟป่า
2. กิจกรรมด้านการฟื้นฟู ได้แก่
  - ปลูกต้นไม้ทดแทน
  - ปลูกพืชสมุนไพร
  - แผ้วถางวัชพืช
3. กิจกรรมด้านการควบคุมดูแล ได้แก่
  - ออกข้อบังคับเกี่ยวกับการจัดการป่าชุมชน
  - การกำหนดแผนการปฏิบัติงานประจำปี
  - การประชุมคณะกรรมการจัดการป่าชุมชน
4. กิจกรรมด้านการใช้ประโยชน์จากทรัพยากรธรรมชาติในป่าชุมชน ได้แก่
  - การเก็บหาของป่าในป่าชุมชน เช่น น้ำผึ้ง และ เห็ดต่างๆ
5. ประโยชน์ที่คาดว่าจะได้รับ
  - สมาชิกป่าชุมชน ราษฎร และหน่วยงานอื่นเข้ามามีส่วนร่วมในการบริหารจัดการทรัพยากรป่าไม้ร่วมกับภาครัฐ
  - ป่าชุมชนได้รับการอนุรักษ์ ฟื้นฟู พัฒนา ควบคุม และใช้ประโยชน์จากทรัพยากรธรรมชาติอย่างยั่งยืน

### ตาราง ก.

การเก็บของป่าให้เก็บได้ในระหว่างช่วงเวลาดังต่อไปนี้ และไม่เกินปริมาณดังต่อไปนี้

ของป่า	ช่วงเดือนที่เก็บได้	ปริมาณที่อนุญาต (ต่อคน)	เงื่อนไขอื่น
1. น้ำผึ้ง	มี.ค. - เม.ย.	3 รัง	ต่อวัน
2. เห็ดต่างๆ	ส.ค. - ก.ย.	ไม่จำกัด	

รายชื่อคณะกรรมการจัดการประชุมชน

ลำดับ	ชื่อ-สกุล	อายุ (ปี)	ตำแหน่งในคณะกรรมการจัดการประชุมชน
1	นายสนั่น จันธรรม	62	ประธานกรรมการจัดการประชุมชน
2	นายชาญชัย จันธรรม	36	รองประธานกรรมการจัดการประชุมชน
3	นายบุญแทน ห่วงงาม	55	รองประธานกรรมการจัดการประชุมชน
4	นางสาวเจนจิรา วงศ์จักร	24	เหรัญญิก
5	นางนัญญา เข้าโต	41	เลขานุการ
6	นายเยี่ยม บุญขยาย	73	กรรมการ
7	นายวิชา เทียนวิเศษ	47	กรรมการ
8	นางจำเริญ เชิดโฉม	43	กรรมการ
9	นางนกแก้ว บุญทอง	75	กรรมการ
10	นายณรงค์ เจริญสุข	41	กรรมการ
11	นายสมเกียรติ ทรัพย์เที่ยง	43	กรรมการ
12	นางชงโค ห่วงงาม	54	กรรมการ

แผนที่แสดงลักษณะภูมิประเทศแนวเขตป่าชุมชน บ้านหนองกระเปียน

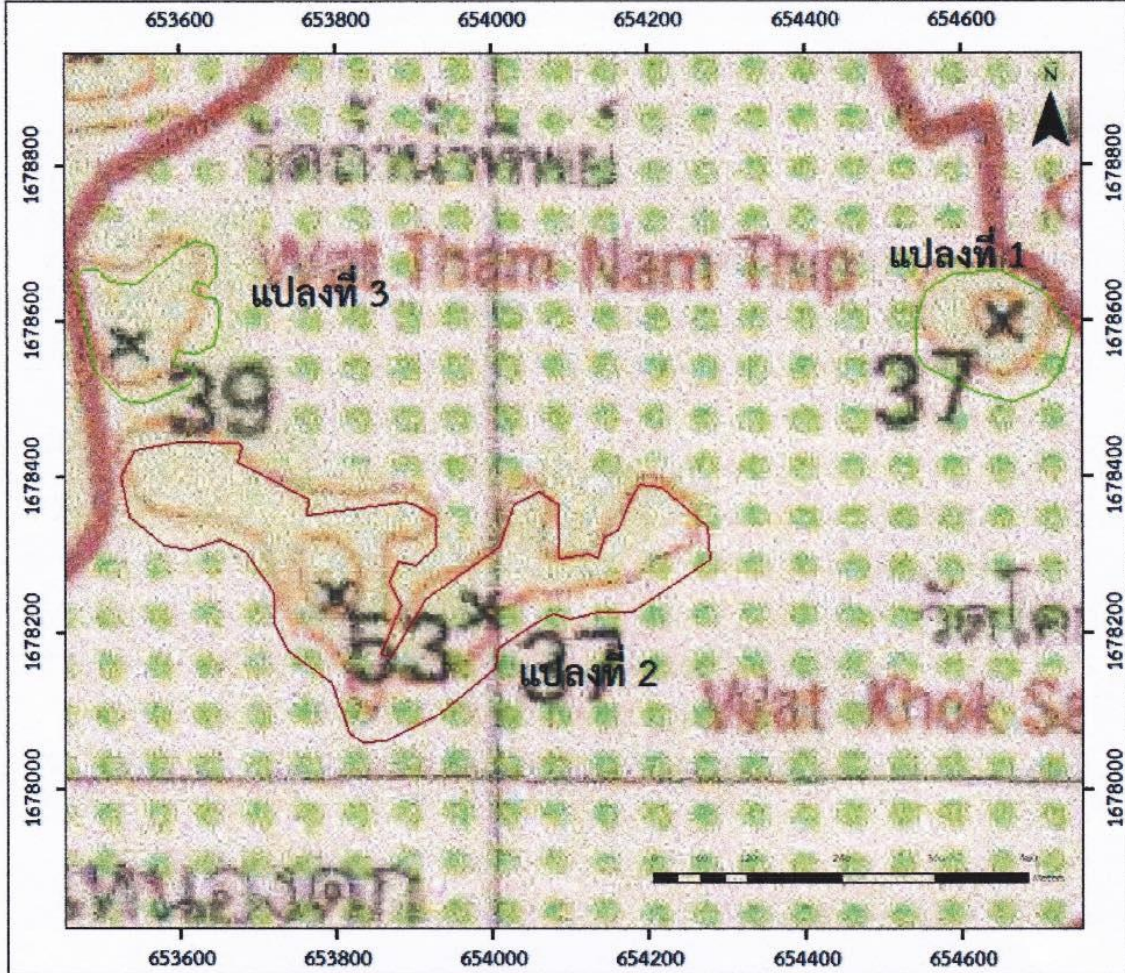
บ้านหนองกระเปียน หมู่ที่ 9 ตำบลช่องแค

อำเภอตากลี จังหวัดนครสวรรค์

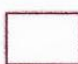

เนื้อที่รวม 101 ไร่

มาตราส่วน 1 : 7,000

ลำดับชุด L 7018 ระวัง 5039 II



สัญลักษณ์

-  บริเวณเพื่อการอนุรักษ์  
แปลงที่ 2 จำนวน เนื้อที่ 71 - 0 - 0 ไร่
-  บริเวณเพื่อการใช้ประโยชน์  
แปลงที่ 1 จำนวน เนื้อที่ 15 - 0 - 0 ไร่  
แปลงที่ 3 จำนวน เนื้อที่ 15 - 0 - 0 ไร่

ลงชื่อ.....

(นายเอนก นาคกราย)

นักประชาสัมพันธ์

ลงชื่อ.....

(นายวิรัช ระบอบ)

เจ้าพนักงานป่าไม้อาวุโส ทำหน้าที่

ผู้อำนวยการศูนย์ป่าไม้ นครสวรรค์

แผนที่ภาพถ่ายออร์โธรีซิเชิงเลขแนวเขตป่าชุมชน บ้านหนองกระเปียน

บ้านหนองกระเปียน หมู่ที่ 9 ตำบลช่องแค

อำเภอตากสิน จังหวัดนครสวรรค์

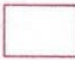

เนื้อที่รวม 101 ไร่

มาตราส่วน 1 : 7,000

ลำดับชุด L 7018 ระวัง 5039 II



สัญลักษณ์

-  บริเวณเพื่อการอนุรักษ์  
แปลงที่ 2 จำนวน เนื้อที่ 71 - 0 - 0 ไร่
-  บริเวณเพื่อการใช้ประโยชน์  
แปลงที่ 1 จำนวน เนื้อที่ 15 - 0 - 0 ไร่  
แปลงที่ 3 จำนวน เนื้อที่ 15 - 0 - 0 ไร่

ลงชื่อ



(นายเอก นาคกราย)  
นักประชาสัมพันธ์

ลงชื่อ



(นายวิระ ระบอบ)  
เจ้าพนักงานป่าไม้อาวุโส ทำหน้าที่  
ผู้อำนวยการศูนย์ป่าไม้นครสวรรค์

แผนที่ภาพถ่ายออร์โธรีซิเกลขนาดเขตป่าชุมชน บ้านหนองกระเบียน

บ้านหนองกระเบียน หมู่ที่ 9 ตำบลช่องแค

อำเภอตากสิน จังหวัดนครสวรรค์


แปลงที่ 1 เนื้อที่ 15 ไร่

มาตราส่วน 1 : 2,000

ลำดับชุด L 7018 ขวาง 5039 II



สัญลักษณ์

 บริเวณเพื่อการใช้ประโยชน์  
จำนวน เนื้อที่ 15 - 0 - 0 ไร่

ลงชื่อ.....

(นายเอก นาคกราย)

นักประชาสัมพันธ์

ลงชื่อ.....

(นายวิระ ระบอบ)

เจ้าพนักงานป่าไม้อาวุโส ทำหน้าที่

ผู้อำนวยการศูนย์ป่าไม้ นครสวรรค์

แผนที่ภาพถ่ายออร์โธรีซิเจนเลขแนวเขตป่าชุมชน บ้านหนองกระเปียน

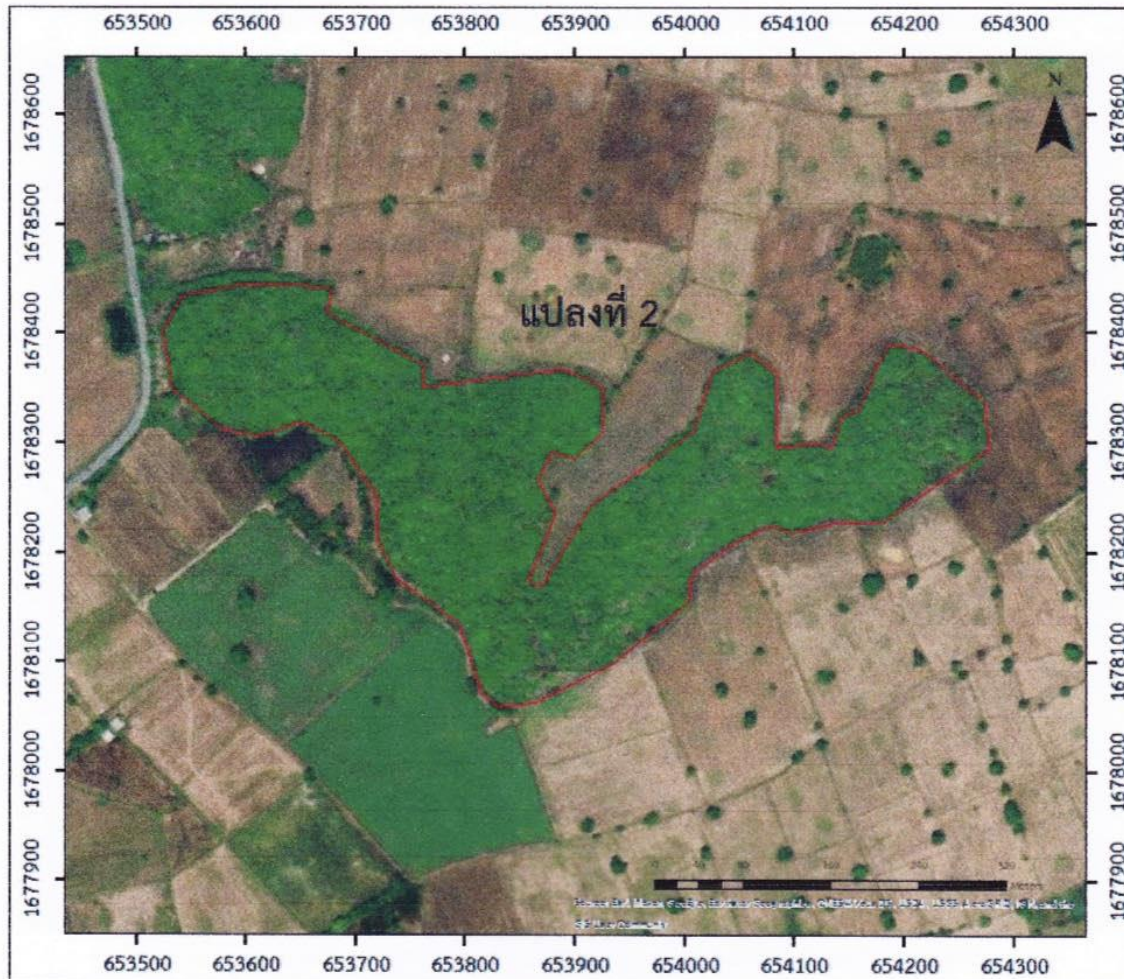
บ้านหนองกระเปียน หมู่ที่ 9 ตำบลช่องแค

อำเภอตากลี จังหวัดนครสวรรค์

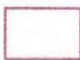
แปลงที่ 2 เนื้อที่ 71 ไร่

มาตราส่วน 1 : 5,000

ลำดับชุด L 7018 ระวัง 5039 II



สัญลักษณ์

 บริเวณเพื่อการอนุรักษ์  
จำนวน เนื้อที่ 71 - 0 - 0 ไร่

ลงชื่อ.....

(นายเอก นาคกราย)

นักประชาสัมพันธ์

ลงชื่อ.....

(นายวิระ ระบอบ)

เจ้าพนักงานป่าไม้อาวุโส ทำหน้าที่

ผู้อำนวยการศูนย์ป่าไม้นครสวรรค์

แผนที่ภาพถ่ายออร์โธรีเฟกซ์เลขแนวเขตป่าชุมชน บ้านหนองกระเบียน

บ้านหนองกระเบียน หมู่ที่ 9 ตำบลช่องแค

อำเภอตากสิน จังหวัดนครสวรรค์

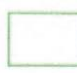
แปลงที่ 3 เนื้อที่ 15 ไร่

มาตราส่วน 1 : 2,000

ลำดับชุด L 7018 ขวาง 5039 II



สัญลักษณ์

-  บริเวณเพื่อการใช้ประโยชน์
- จำนวน เนื้อที่ 15 - 0 - 0 ไร่

ลงชื่อ.....

(นายเอก นาคกราย)  
นักประชาสัมพันธ์

ลงชื่อ.....

(นายวีระ ระบอบ)  
เจ้าพนักงานป่าไม้อาวุโส ทำหน้าที่  
ผู้อำนวยการศูนย์ป่าไม้ นครสวรรค์