

## ชุมชนบ้านเขาวง

ชื่อป่าชุมชน : บ้านเขาวง

ตั้งอยู่หมู่ที่ 8 ตำบล ช่องแคว อำเภอ ตากลี จังหวัด นครสวรรค์

วัตถุประสงค์ของแผนจัดการป่าชุมชน : เพื่อการใช้ประโยชน์พื้นที่ป่าชุมชนให้เป็นไปตามพระราชบัญญัติป่าชุมชน พ.ศ.2562

### ลักษณะพื้นที่

- สภาพพื้นที่ป่าชุมชน : จำนวนเนื้อที่ของป่าชุมชน 1496 ไร่

### อาณาเขตป่าชุมชน

- ทิศเหนือ จด : หมู่ 2 ตำบล ช่องแคว
- ทิศใต้ จด : หมู่ 7 ตำบล ช่องแคว
- ทิศตะวันออก จด : หมู่ 4 ตำบล ช่องแคว
- ทิศตะวันตก จด : หมู่ 2 ตำบล พรหมนิมิต

### การกำหนดบริเวณในพื้นที่ป่าชุมชน

- แปลงพื้นที่ที่กำหนดให้เป็นบริเวณเพื่อการอนุรักษ์ : มีจำนวนเนื้อที่รวมประมาณ 1,086 ไร่ คิดเป็นร้อยละ 70 ของพื้นที่ป่าชุมชน
- แปลงพื้นที่ที่กำหนดให้เป็นบริเวณเพื่อการใช้ประโยชน์ : มีจำนวนเนื้อที่รวมประมาณ 410 ไร่ คิดเป็นร้อยละ 30 ของพื้นที่ป่าชุมชน

### ลักษณะของป่า

- ป่ากำลังฟื้นตัว จำนวนเนื้อที่ประมาณ 1,496 ไร่
- พันธุ์ไม้หลักที่พบเห็นได้ในป่าชุมชน ได้แก่ : ตะแบก แสลงคำ มะกัก มะกอก จั้วป่า ตะคล้ำ มะคาโมง ไม้ไผ่รวก
- สัตว์ป่าที่พบเห็นได้ในป่าชุมชน ได้แก่ : ไก่ป่า ลิง นมู กระต่าย กระแต กระรอก งู สุนัขจิ้งจอก

### แผนปฏิบัติการป่าชุมชน

1. กิจกรรมด้านการอนุรักษ์ ได้แก่
  - การลาดตะเวน
  - การทำแนวกันไฟป่า
  - ป้ายประชาสัมพันธ์
2. กิจกรรมด้านกรฟื้นฟู ได้แก่
  - ปลูกต้นไม้ทดแทน ปลูกพืชสมุนไพร
3. กิจกรรมด้านการพัฒนา ได้แก่
  - พัฒนาแหล่งท่องเที่ยวเชิงอนุรักษ์
  - จัดทำเส้นทางศึกษาธรรมชาติ
4. กิจกรรมด้านการควบคุมดูแล ได้แก่
  - กำหนดกฎระเบียบข้อบังคับป่าชุมชน

5. กิจกรรมด้านการใช้ประโยชน์จากทรัพยากรธรรมชาติในป่าชุมชน ได้แก่
  - การเก็บหาของป่าในป่าชุมชน
6. ประโยชน์ที่คาดว่าจะได้รับ : แหล่งอาหารของชุมชน และ เป็นแหล่งท่องเที่ยว

**ตาราง ก.**

การเก็บของป่าให้เก็บได้ในระหว่างช่วงเวลาดังต่อไปนี้ และไม่เกินปริมาณดังต่อไปนี้

ของป่า	ช่วงเดือนที่เก็บได้	ปริมาณที่อนุญาต (ต่อคน)	เงื่อนไขอื่น
1. หน่อไม้	ส.ค. - ก.ย.	10 กก.	ต่อวัน
2. ฟิ่งเล็ก	ม.ค. - ธ.ค.	3 รัง	ต่อวัน
3. ไม้ไผ่	พ.ย. - ก.พ.	100	ต่อวัน
4. เห็ดโคน	-	-	-
5. ไข่มดแดง	-	-	-

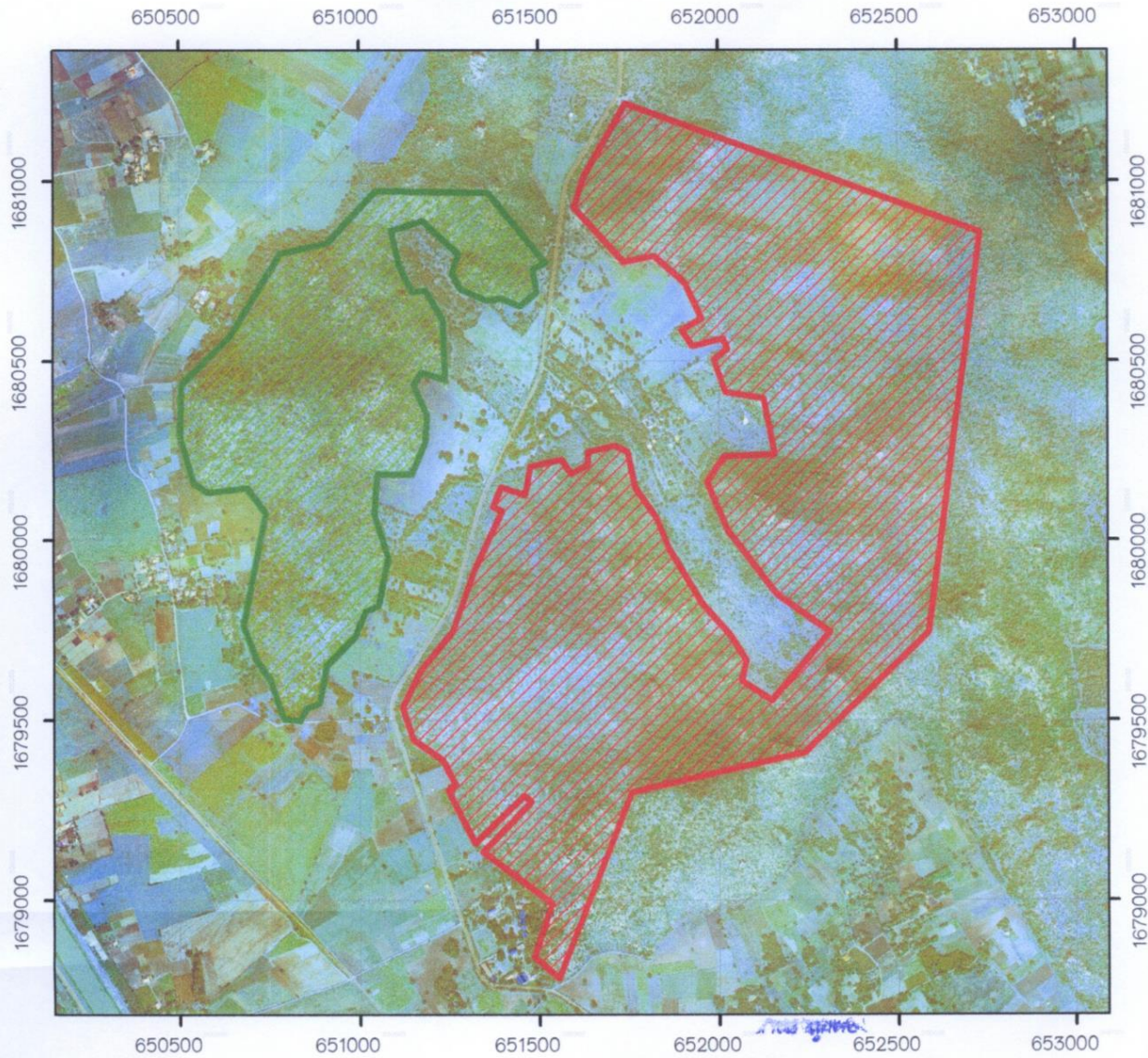
**รายชื่อคณะกรรมการจัดการป่าชุมชน**



ลำดับ	ชื่อ-สกุล	อายุ (ปี)	ตำแหน่งในคณะกรรมการ จัดการป่าชุมชน
1	นายนครินทร์ ทองอยู่	40	ประธานกรรมการจัดการป่าชุมชน
2	นายประโยชน์ แม้นพวก	57	รองประธานกรรมการจัดการป่าชุมชน
3	นายทศพล คล้ายพลอย	53	กรรมการ
4	นางพรหมพร คล้ายพลอย	43	กรรมการ
5	นายประเสริฐ งามภักตร์	53	กรรมการ
6	นายประคอง ทองอยู่	63	กรรมการ
7	นายรุ่งทิวา นาคภู	31	กรรมการ
8	นายอนันต์ พรรณทรัพย์	23	กรรมการ
9	นายณัฐภัสสร หมั่นพวก	30	กรรมการ
10	นายจำภู คชสาร	59	กรรมการ
11	นายศิริวัฒน์ ฟองน้ำ	51	กรรมการ
12	นางขันทอง แม้นพวก	53	กรรมการ
13	นางสาว จันธการต์ แม้นพวก	29	กรรมการ
14	นางสาวทัศนีย์ รุ่งฤทัย	51	กรรมการ
15	นายณัฐคนัย นาคภู	24	กรรมการ





แผนที่ออร์โธรีเฟอริงเลขแสดงขอบเขตป่าชุมชน บ้านเขาวง  
 บ้าน เขาวง หมู่ที่ 8 ตำบล ช้องแคว  
 อำเภอ ตาคลี จังหวัด นครสวรรค์  
 เนื้อที่รวม 1,496 ไร่ 0 งาน 00 ตารางวา  
 ตามนัยมาตรา 99 และมาตรา 100 แห่งพระราชบัญญัติป่าชุมชน พ.ศ. 2562  
 มาตราส่วน 1: 16,000 เลขระวาง 50392



คำอธิบายสัญลักษณ์	
	ขอบเขตแสดงบริเวณเพื่อการอนุรักษ์ จำนวน เนื้อที่ 1,086 ไร่ 0 งาน 00 ตารางวา
	ขอบเขตแสดงบริเวณเพื่อการใช้ประโยชน์ จำนวน เนื้อที่ 410 ไร่ 0 งาน 00 ตารางวา

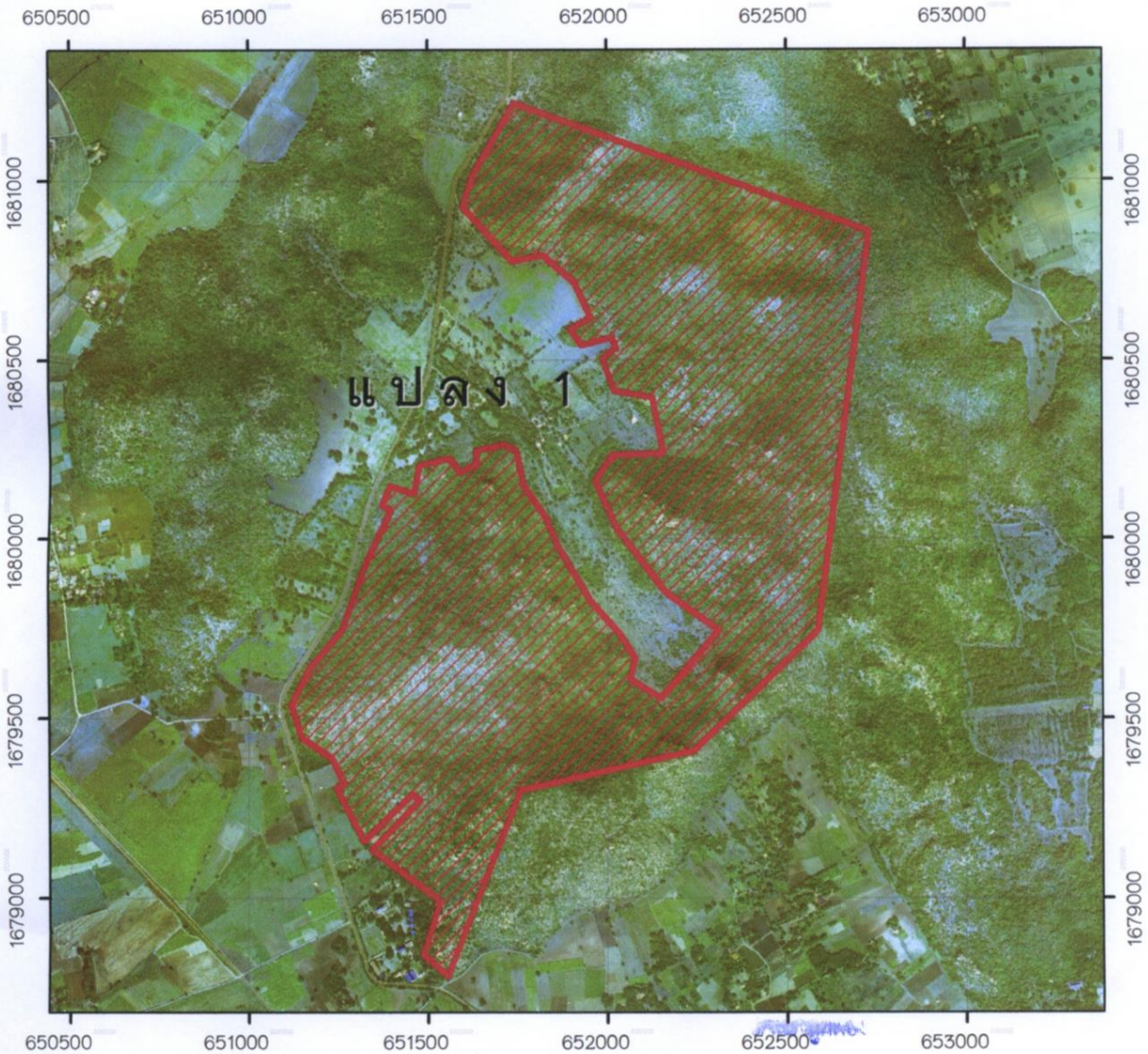
ลงชื่อ ศ.ดร.วิวัฒน์ เจ้าหน้าที่รังวัดผู้ตรวจสอบ  
 (นายพรตน์ หิรัญคำ)  
**นักวิชาการป่าไม้ปฏิบัติการ**  
 ตำแหน่ง.....

ลงชื่อ .....


(.....)  
 ตำแหน่ง ผู้อำนวยการสำนักจัดการทรัพยากรป่าไม้ที่ 4 (สาขานครสวรรค์)



แผนที่ออร์โธรีซีเชิงเลขแสดงขอบเขตป่าชุมชน บ้านเขาวง  
 บ้าน เขาวง หมู่ที่ 8 ตำบล ช้องแคว  
 อำเภอ ตากลิ จังหวัด นครสวรรค์  
 เนื้อที่รวม 1,496 ไร่ 0 งาน 00 ตารางวา  
 ตามนัยมาตรา 99 และมาตรา 100 แห่งพระราชบัญญัติป่าชุมชน พ.ศ. 2562  
 มาตรฐานส่วน 1: 16,000 เลขระวาง 50392



**คำอธิบายสัญลักษณ์**

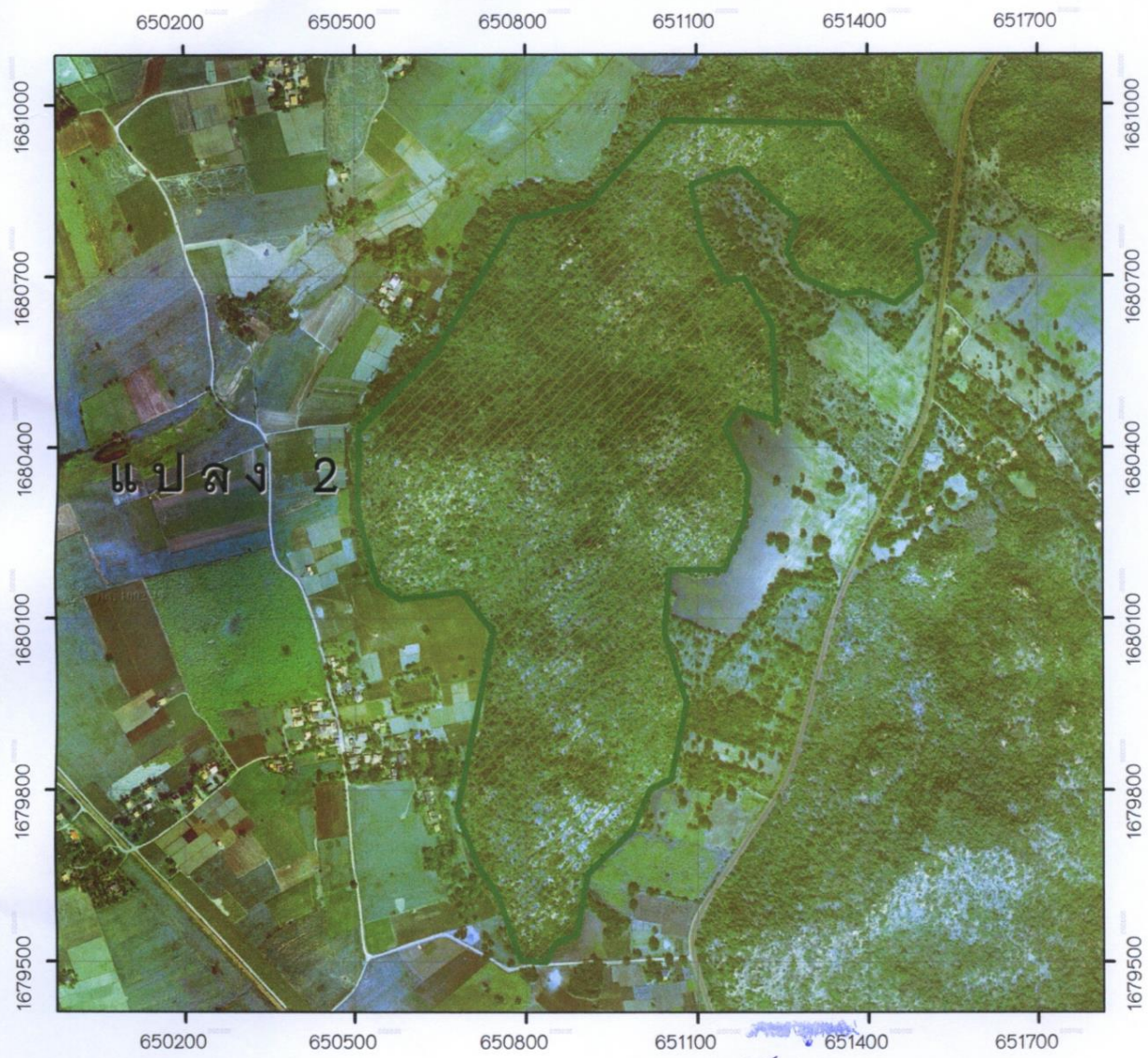
 ขอบเขตแสดงบริเวณเพื่อการอนุรักษ์  
 จำนวน เนื้อที่ 1,086 ไร่ 0 งาน 00 ตารางวา

ลงชื่อ พรวิมล เจ้าหน้าที่รังวัดผู้ตรวจสอบ  
 (นายพรรัตน์ หิรัญคำ)  
นักวิชาการป่าไม้ปฏิบัติการ  
 ตำแหน่ง.....


ลงชื่อ.....  
 (.....)  
 ตำแหน่ง ผู้อำนวยการสำนักจัดการทรัพยากรป่าไม้ที่ 4 (สาขานครสวรรค์)



แผนที่ออร์โทรีเฟอกราฟิกแสดงขอบเขตป่าชุมชน บ้านเขาวง  
 บ้าน เขาวง หมู่ที่ 8 ตำบล ช้องแคว  
 อำเภอ ตากลี จังหวัด นครสวรรค์  
 เนื้อที่รวม 1,496 ไร่ 0 งาน 00 ตารางวา  
 ตามนัยมาตรา 99 และมาตรา 100 แห่งพระราชบัญญัติป่าชุมชน พ.ศ. 2562  
 มาตรฐาน 1: 10,000 เลขระวาง 50392



**คำอธิบายสัญลักษณ์**

 ขอบเขตแสดงบริเวณเพื่อการใช้ประโยชน์  
 จำนวน เนื้อที่ 410 ไร่ 0 งาน 00 ตารางวา

ลงชื่อ พรวิไล เจ้าหน้าที่รังวัดผู้ตรวจสอบ  
 (นายพนรัตน์ หิรัญคำ)  
**นักวิชาการป่าไม้ปฏิบัติการ**  
 ตำแหน่ง

ลงชื่อ .....  
 (.....)  
 ตำแหน่ง ผู้อำนวยการสำนักจัดการทรัพยากรป่าไม้ที่ 4 (สาขานครสวรรค์)