

ชุมชนบ้านเขาสูง

ชื่อป่าชุมชน : บ้านเขาสูง

ตั้งอยู่หมู่ที่ 5 ตำบล ช้องแคว อำเภอ ตาคลี จังหวัด นครสวรรค์

วัตถุประสงค์ของแผนจัดการป่าชุมชน : เพื่อบริหารจัดการป่าและใช้ประโยชน์จากป่าตามพระราชบัญญัติป่าชุมชน พ.ศ.2562

ลักษณะพื้นที่

- สภาพพื้นที่ป่าชุมชน : จำนวนเนื้อที่ของป่าชุมชน 348 ไร่

อาณาเขตป่าชุมชน

- ทิศเหนือ จด : ป่าชุมชนบ้านเขาฝา หมู่ 4
- ทิศใต้ จด : ป่าชุมชนบ้านหนองไม้เสียบ หมู่ 10
- ทิศตะวันออก จด : ทางสาธารณะประโยชน์
- ทิศตะวันตก จด : ป่าชุมชนบ้านเขาวง หมู่ 8

การกำหนดบริเวณในพื้นที่ป่าชุมชน

- แปลงพื้นที่ที่กำหนดให้เป็นบริเวณเพื่อการอนุรักษ์ : จำนวน 1 แปลง เนื้อที่รวม 216 ไร่ คิดเป็นร้อยละ 61 ของพื้นที่ป่าชุมชน
- แปลงพื้นที่ที่กำหนดให้เป็นบริเวณเพื่อการใช้ประโยชน์ : จำนวน 1 แปลง เนื้อที่รวม 132 ไร่ คิดเป็นร้อยละ 39 ของพื้นที่ป่าชุมชน

ความสูงจากระดับน้ำทะเลโดยประมาณ 225 เมตร

สภาพป่า

- ป่ากำลังฟื้นตัว จำนวนเนื้อที่ประมาณ 348 ไร่
- พันธุ์ไม้หลักที่พบเห็นได้ในป่าชุมชน ได้แก่ : ตะแบก มะกอก มะกั๊ด จี๊ว ตะโก มะเกลือ พฤษภ กระพี้จั่น
- สัตว์ป่าที่พบเห็นได้ในป่าชุมชน ได้แก่ : ลิง นิ่ม งูจงอาง เต่า ไก่ป่า กระรอก กระแต ค้างคาว
- ทรัพยากรธรรมชาติอื่นๆ ที่พบเห็นได้ในป่าชุมชน ได้แก่ : ถ้ำ ผา

แผนปฏิบัติการป่าชุมชน

1. กิจกรรมด้านการอนุรักษ์ ได้แก่
 - การลาดตระเวน
 - การทำแนวกันไฟป่า
2. กิจกรรมด้านการฟื้นฟู ได้แก่
 - ปลูกต้นไม้ทดแทน ปลูกพืชสมุนไพร
3. กิจกรรมด้านการพัฒนา ได้แก่
 - พัฒนาแหล่งท่องเที่ยวเชิงอนุรักษ์
 - จัดทำเส้นทางศึกษาธรรมชาติ
 - สร้างศาลาที่พักสายตรวจลาดตระเวน
4. กิจกรรมด้านการควบคุมดูแล ได้แก่
 - กำหนดข้อบังคับป่าชุมชน
 - กำหนดแผนปฏิบัติงานประจำปี
 - การประชุมคณะกรรมการจัดการป่าชุมชน ละครสมาชิกป่าชุมชน
5. กิจกรรมด้านการใช้ประโยชน์จากทรัพยากรธรรมชาติในป่าชุมชน ได้แก่
 - การเก็บหาของป่าในป่าชุมชน
 - การใช้ประโยชน์จากไม้เพื่อใช้สอยในครัวเรือน
6. ประโยชน์ที่คาดว่าจะได้รับ : คณะกรรมการจัดการป่าชุมชนได้บริหารจัดการป่า และสมาชิกป่าชุมชนได้ใช้ประโยชน์จากทรัพยากรป่าไม้ในป่าชุมชนอย่างยั่งยืน ตามพระราชบัญญัติป่าชุมชน พ.ศ. 2562

ข้อบังคับเกี่ยวกับการจัดการป่าชุมชน

ข้อบังคับ	พื้นที่ใช้บังคับ	หมายเหตุ
1. ห้ามทำความเสียหาย เคลื่อนย้ายป้ายป่าชุมชนทุกชนิดและ	พื้นที่ป่าชุมชนทั้งหมด	
2. ห้ามมิให้ล้มต้นไม้ หรือกระทำการใดที่ทำให้ต้นไม้ไม่สามารถเจริญเติบโตได้ต่อไป	พื้นที่ป่าชุมชนทั้งหมด	
3. ห้ามจุดไฟในพื้นที่ป่าหรือกระทำการใดที่อาจก่อให้เกิดไฟป่า	พื้นที่ป่าชุมชนทั้งหมด	
4. ห้ามนำพืชหรือพันธุ์ไม้ต่างถิ่นเข้ามาปลูกในป่าชุมชน เว้นแต่เป็นพืชหรือพันธุ์ไม้ต่างถิ่นตามที่ระบุไว้ในแผนจัดการป่าชุมชน	พื้นที่ป่าชุมชนทั้งหมด	
5. ห้ามมิให้ก่อสร้างสิ่งปลูกสร้างใดในพื้นที่ป่าชุมชน เว้นแต่เป็นการก่อสร้างสิ่งปลูกสร้างที่จำเป็นเพื่อประโยชน์ในการปฏิบัติหน้าที่ของคณะกรรมการจัดการป่าชุมชนในการดูแลรักษาป่าชุมชน บำรุงและฟื้นฟูป่าชุมชน ส่งเสริมการศึกษาเรียนรู้ และสร้างจิตสำนึกเกี่ยวกับการอนุรักษ์และฟื้นฟูทรัพยากรธรรมชาติสิ่งแวดล้อม และความหลากหลายทางชีวภาพในป่าชุมชน และเผยแพร่ประชาสัมพันธ์ป่าชุมชน เช่น การสร้างหอดูไฟฟ้า ฝายชะลอน้ำ ที่พักลาดตระเวน หรือศาลาเรียนรู้ โดยสิ่งปลูกสร้างดังกล่าวต้องมีลักษณะกลมกลืนกับสภาพแวดล้อม ไม่เป็นการทำลายสภาพธรรมชาติเดิม และได้รับอนุญาตเป็นหนังสือจากคณะกรรมการป่าชุมชนประจำจังหวัดแล้ว	พื้นที่ป่าชุมชนทั้งหมด	
6. เมื่อพบเห็นการกระทำผิดกฎหมายว่าด้วยป่าชุมชน ให้แจ้งกรรมการป่าชุมชนหรือพนักงานเจ้าหน้าที่	พื้นที่ป่าชุมชนทั้งหมด	
7. การเก็บของป่า ให้เก็บได้ในระหว่างช่วงเวลาและไม่เกินปริมาณที่กำหนดในตาราง ก.	พื้นที่ป่าชุมชนทั้งหมด	
8. ห้ามนำเครื่องมือสำหรับใช้ในการล่าสัตว์หรือจับสัตว์หรือนำอาวุธใด ๆ เข้าไปในพื้นที่ป่าชุมชน	พื้นที่ป่าชุมชนทั้งหมด	
9. ห้ามนำอากาศยานไร้คนขับเข้ามาในพื้นที่ป่าชุมชน เว้นแต่ได้รับความเห็นชอบจากคณะกรรมการจัดการป่าชุมชน	พื้นที่ป่าชุมชนทั้งหมด	
10. ห้ามเข้าไปหรือออกจากพื้นที่ป่าชุมชนนอกเวลาที่คณะกรรมการจัดการป่าชุมชนกำหนดไว้หลักเขตป่าชุมชนทุกหลัก	พื้นที่ป่าชุมชนทั้งหมด	

ตาราง ก.

การเก็บของป่าให้เก็บได้ในระหว่างช่วงเวลาดังต่อไปนี้ และไม่เกินปริมาณดังต่อไปนี้

ของป่า	
1. หน่อไม้	ก.ค. - ก.ย.
2. ฝิ่งเล็ก	ม.ค. - ก.พ.
3. ฝิ่งใหญ่	ม.ค. - ก.พ.
4. ไม้ไผ่	ม.ค. - มี.ค.
5. เห็ดโคน	ก.ค. - ก.ย.
6. ไข่มดแดง	มี.ค. - เม.ย.

รายชื่อคณะกรรมการจัดการป่าชุมชน

ลำดับ	ชื่อ-สกุล	อายุ (ปี)	ตำแหน่งในคณะกรรมการจัดการป่าชุมชน
1	นายสำเร็จ พิมพ์จันทร์	52	ประธานกรรมการจัดการป่าชุมชน
2	นายภาคภูมิ เปรมสำราญ	55	รองประธานกรรมการจัดการป่าชุมชน
3	นายอุบล สุขชีโว	65	รองประธานกรรมการจัดการป่าชุมชน
4	นางอรวรรณ เอี่ยมสะอาด	48	เหรัญญิก
5	นายสำรวย ศรีสง่า	48	เลขานุการ
6	นายสนาม สีทอง	65	กรรมการ
7	นายสมโภชน์ สุขสำราญ	54	กรรมการ
8	นางเสถียร เอี่ยมสะอาด	59	กรรมการ
9	นายประเทือง อารีจิต	77	กรรมการ
10	นายยุทธศักดิ์ ภู่มาลา	50	กรรมการ
11	นายสมศักดิ์ ทองดี	51	กรรมการ
12	นายดอกกรัก ขำวิบูรณ์	58	กรรมการ
13	นายพวง เหม็งพูล	69	กรรมการ
14	นายสายันต์ บัวสด	48	กรรมการ
15	นายสมพงษ์ ทับพุ่ม	66	กรรมการ
16	นายวิชา เอี่ยมสะอาด	57	กรรมการ

แผนที่แสดงลักษณะภูมิประเทศแนวเขตป่าชุมชน บ้านเขาสุง

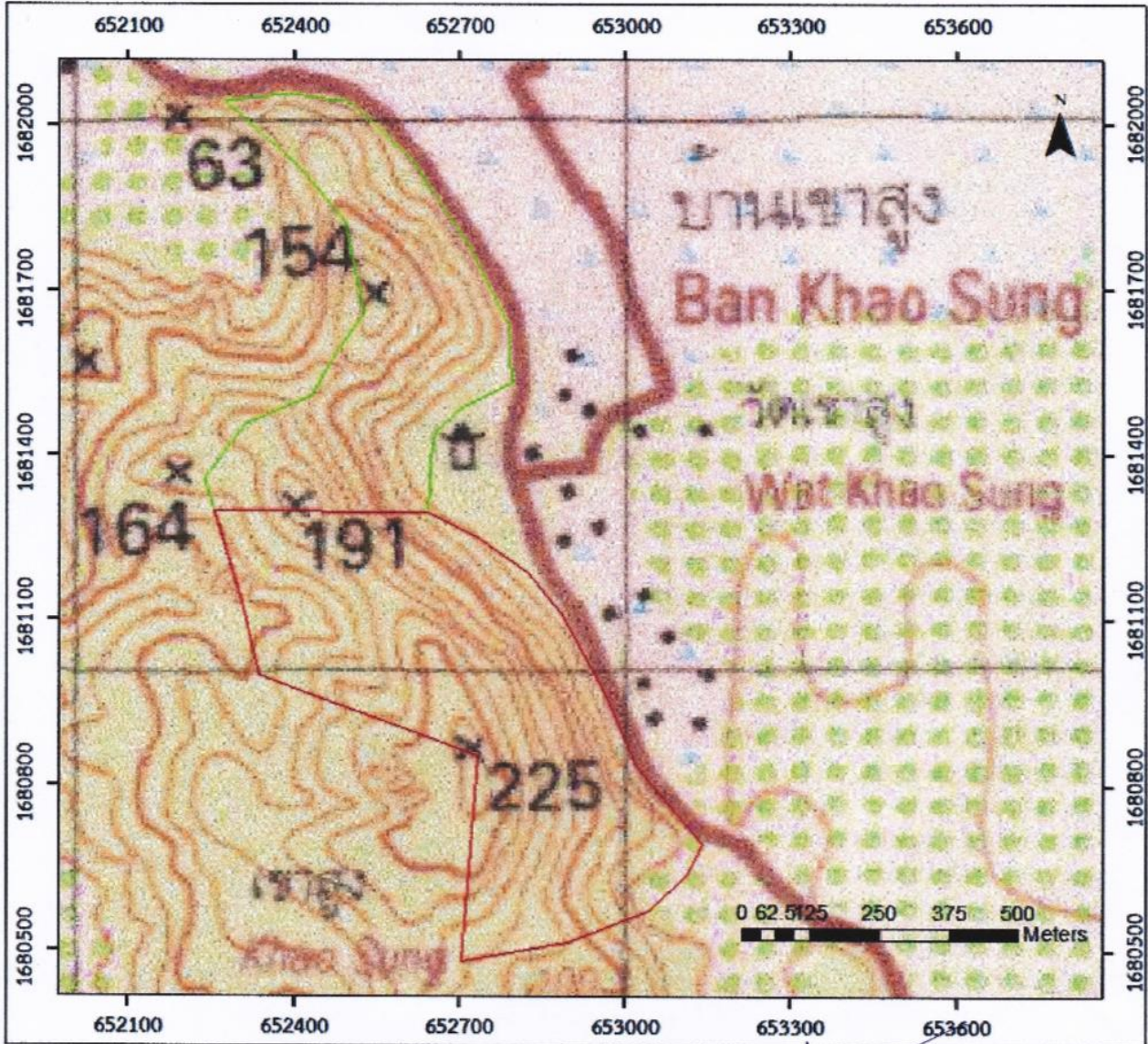
บ้านเขาสุง หมู่ที่ 5 ตำบลช่องแค

อำเภอตาคลี จังหวัดนครสวรรค์

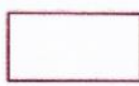
เนื้อที่รวม 348 ไร่


มาตราส่วน 1:10,000

ลำดับชุด L 7018 ระหว่าง 5039 II



สัญลักษณ์

 บริเวณเพื่อการอนุรักษ์
เนื้อที่ 216 - 0 - 0 ไร่

 บริเวณเพื่อการใช้ประโยชน์
เนื้อที่ 132 - 0 - 0 ไร่

ลงชื่อ.....
(นายเอนก นาคกราย)
นักประชาสัมพันธ์

ลงชื่อ.....
(นายธีระ ระบอบ)
เจ้าพนักงานป่าไม้อาวุโส ทำหน้าที่
ผู้อำนวยการศูนย์ป่าไม้นครสวรรค์

แผนที่ภาพถ่ายออร์โธรีซิเจนเลขแนวเขตป่าชุมชน บ้านเขาสูง

บ้านเขาสูง หมู่ที่ 5 ตำบลช่องแค

อำเภอตากลี จังหวัดนครสวรรค์

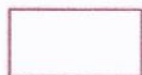
เนื้อที่รวม 348 ไร่


มาตราส่วน 1:10,000

ลำดับชุด L 7018 ระวัง 5039 II



สัญลักษณ์

 บริเวณเพื่อการอนุรักษ์
เนื้อที่ 216 - 0 - 0 ไร่

 บริเวณเพื่อการใช้ประโยชน์
เนื้อที่ 132 - 0 - 0 ไร่

ลงชื่อ.....
(นายเอก นาคทราย)
นักประชาสัมพันธ์

ลงชื่อ.....
(นายวิระ ระบอบ)
เจ้าพนักงานป่าไม้อาวุโส ทำหน้าที่
ผู้อำนวยการศูนย์ป่าไม้นครสวรรค์